

PREFABRICERADE STÖDMURSELEMENT GER FLEXIBILITET

Stödmurselementet är det självklara alternativet för att frigöra markytor och fixera jordmassor vid höjdskillnader i marken. Med prefabricerade element skapas snabbt den önskade stödmuren, utan tidskrävande platsgjutning.

Som exempel på alternativa användningsområden kan nämnas:

Plansilo, villaterass, I astkaj, gödselplatta, uppfartsramp, parkeringsplats, trädgårdsmur, släntskydd, sop-/återvinningsstationer m.m.

PRECISION OCH KVALITET.

Stödmurselementen tillverkas hantverksmässigt i stålformar med hög precision av erfarna betonggjutare.

Detta gör att man verkligen får raka kanter och räta vinklar, inga glipande skarvar och ojämna kanter.

UTFÖRANDE

Stödmurselementen är dimensionerade enligt BKR för max 20 kN utbredd last.

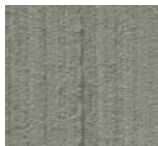
Friktionsvinkel 35°.

Eftergivlig styv konstruktion.
Samverkan medelst cementbruksfyllda fogar.

BBK 2004 gäller i tillämpliga delar
Säkerhetsklass 2

Livslängdsklass L20 enl SS 13 70 10,
Exponeringsklass XC4+XF3 enl SS-EN 206-1

YTOR



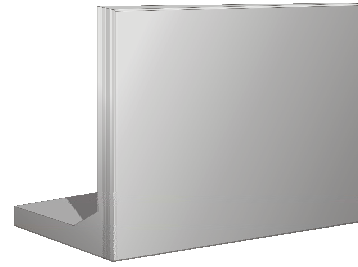
Borstad



Rollad



Struktur



GRUNDLÄGGNING

Grundvattennivån förutsättes vara lägre än grundläggningsnivån.

Grundläggning av stödmurselement utföres på 250 mm tjock dränerande grusbädd. Största stenstorlek 65 mm.

Om undergrunden tillhör tjälfarlighetsklass 1 och ej är dränerande skall dränerande grusbädd utföras med 500 mm tjocklek.

Om undergrunden tillhör tjälfarlighetsklass 2,3,4 urschaktas till frostfritt djup. Schaktdjup kan minskas med läggning av markisolering.

Urschaktning återfylls med gruskrossmaterial eller annat ej tjälfarligt material.

Packad grusbädd enligt Anläggnings AMA 98 kap CEB.422

Före montering av stödmurselement finjusteras bädden med 50 mm finsand

MONTERING

Elementen har fastgjutna kulankare för enkel lyft och montering



FOGNING

Elementen fogas samman för erhållande av samverkan.

Fogbruk skall vara betongbruk c 25/30. Före fogning rengöres fog med borste och vattnas rikligt

FYLLNING

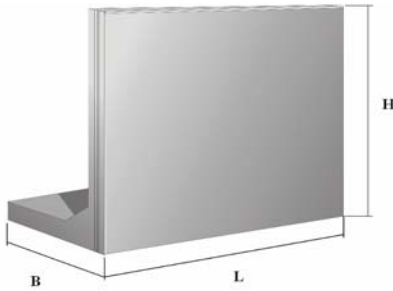
Efter montering och fogning av stödmurselementen motfylls med grus enligt Anläggnings AMA 98 kap CEB .523
Motfyllningens tunghet 19kN/m³

PREFABRICERADE STÖDMURSELEMENT STANDARDDIMENSIONER

Standardelement

L-Element 4 kN

Höjd mm	Bredd mm	Tjocklek mm	Vikt kg
400	350	100	397
600	400	100	532
800	600	100	755
1000	600	100	843
1200	850	100	1083
1400	850	100	1176
1600	850	100	1289
1800	1150	100	1660
2000	1150	100	1488



Standardelement

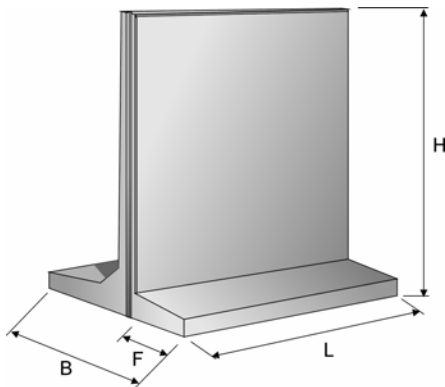
L-Element 20 kN

Höjd mm	Bredd mm	Tjocklek mm	Vikt kg
400	600	100	524
600	600	100	637
800	600	100	735
1000	850	100	975
1200	850	100	969
1400	1100	100	1318
1600	1100	100	1425
1800	1350	120	1975
2000	1350	120	2100

Standardelement
T-Element

4 kN

Höjd mm	Bredd mm	Tjocklek mm	Vikt kg
1400	1000	120	1905
1600	1100	120	2000
1800	1100	120	1820
2000	1150	120	1980
2200	1250	120	2270
2400	1500	120	2550
2600	1500	120	2660
2800	1500	120	2820
3000	1500	120	2920
3200	1600	120	3720
3500	1850	120	4460
3800	1850	120	4610
4000	2100	120	4810
4500	2350	120	5120

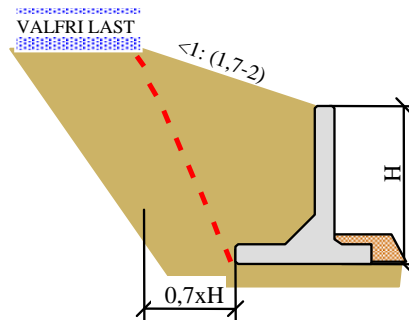
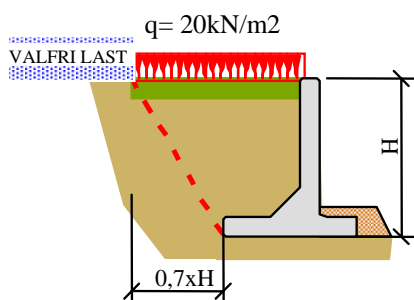
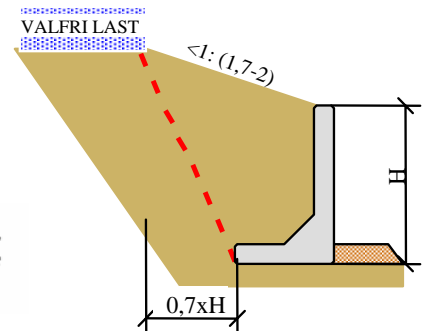
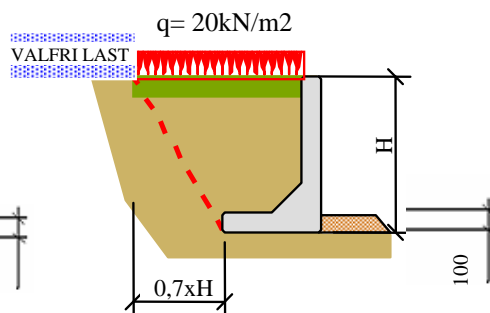
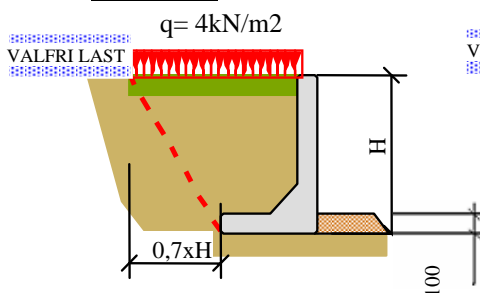


Standardelement
T-Element

20 kN

Höjd mm	Bredd mm	Tjocklek mm	Vikt kg
1600	1350	120	2000
1800	1350	120	2165
2000	1350	120	2337
2200	1500	120	2582
2400	1700	120	2850
2600	1700	120	2990
2800	1700	120	3136
3000	1950	120	3450
3500	2100	120	4300
3800	2350	120	4880
4000	2350	120	4920
4500	2350	120	5540

LASTFALL



Rekommenderade värden vid
lutande mark

- Lutn 1:1,7 för elementhöjd 600-1200
- Lutn $\le 1:1,8$ för elementhöjd 1400-1800
- Lutn >1:3 för elementhöjd 1400-2000