



Prislista 2010

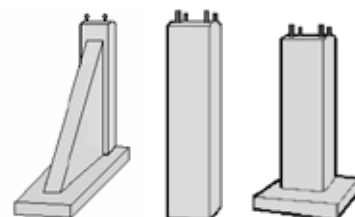
Dahlgrens Cementgjuteri AB
Medlevägen 294, 931 98 Skellefteå
Telefon: 0910-77 02 80, Fax: 0910-77 01 39, E-mail: dahlgrens@dahlgrenscement.se

1. Register

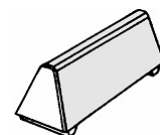
Köpevillkor	2
Anläggningar	
Pumpstationer	3
Avskiljare	4 - 7
Avloppsanläggningar	8
VA-Betong	
Standardrör	9 - 13
ALFA Bantrumma med spännsystem	14
Nedstigningsbrunnar DN 1000	15
ALFA Brunnar DN 400	16
Alfa brunnar DN 600	17
Universalbrunnar DN 1000-3500	18
Fiberarmerade brunnar, cementbruksfogat	19
Passdelar	20
Betäckningar och lock	21
Skarvsatser	22
Verktyg	23



Banprodukter	
Förlängning av trummor	23
Kabelbrunnar	23
Kontaktledningsfundament/Slingbrunnar	24
Plattformskant	24



Trafikprodukter	
Trafikavstängare	24
Slirstock	24



Stödmurselement	26 - 27
------------------------	---------



Kantsten	28 - 29
Spikma kantsten	
Gatukantsten	

Brunnsspecifikation	30
----------------------------	----

Kvalité	31
----------------	----

Miljö	32
--------------	----



2. Om oss

Adress

AB Dahlgrens Cementgjuteri
Medlevägen 294
931 98 Skellefteå

Tel. 0910/77 02 80

Fax. 0910/77 01 39

E-Mail: dahlgrens@dahlgrencement.se

Hemsida: www.dahlgrencement.se

Öppettider

Måndag-Fredag 7.00 - 16.00

Lunch 11.00 - 11.35

Utlastning

Påbörjas senast 15,45 beroende på omfattning.

Köpevillkor Om inte annat anges i kontrakt gäller följande! Köpevillkor utgåva 6 2010-01-04

Vikter

Vikter kan avvika upp till +/- 2 %.

Priser

Priserna på samtliga Alfa produkter avser gälla i förekommande fall inkl. erforderliga gummiringar. Priserna gäller fritt fabrik. Frakt debiteras enligt gällande frakttaxa. Grus faktureras i ton efter vägning. Mervärdeskatt tillkommer på samtliga priser.

Kostnadsändring

Fast pris i 4 månader därefter regleras priserna enligt index E-84 Litt 1106 med offertmånad som basmånad.

Leveransbestämmelser

Betongvaror: ABM-07 tillägg ABM 92 BR.

Grus: ABM-07 med tillägg ABM-92 Ballast. Montering: ABU 04

Leveransvillkor vid montage

Fritt levererat och monterat er arbetsplats. För montering förutsätts körbar väg för lastbil med släp och mobilkran. Priset förutsätter max 90 tons kran. Vidare förutsätts en väl avvägd och packad schaktbotten. Om det krävs ur säkerhetssynpunkt eller för att monteringen skall kunna utföras på ett tillfredställande sätt, skall spontning och länsponpning vara utfört. Beställaren tillhandahåller arbetsledning och utsättningspersonal, samt ser till att elström 220 V finns att tillgå. I montage ingår ej montering av konor, betäckningar, larm och eldragning. Köparen ansvarar för utvändigt arbete, rör och röranslutningar.

Hyra av verktyg

Hyra och depositionsavgift tillkommer för verktyg. Köparen står för returfrakt.

Lossning/kontroll

Beställaren tillhandahåller utan kostnad för leverantören en man som lossningshjälp och varukontroll. Eventuella anmärkningar skall göras i samband med varans mottagande. Anmärkningar 8 dagar efter att faktura tillsänds köparen godkännes ej.

Betalning

Varan förblir säljarens egendom tills full betalning skett. Lagstadgad mervärdeskatt tillkommer. Vid fakturabelopp under 500 kr (exkl. mervärdeskatt) tillkommer 30:- i faktureringsavgift. Faktura skall betalas 30 dagar efter mottagandet. Dröjsmålsränta debiteras med 8 % över gällande diskonto.

Returer

Endast oskadade felfria och normalt lagerförda varor som returneras krediteras med 70 % av försäljningspriset och eventuell returfrakt betalas av köparen. Kontakta våra säljare för upplysning om produkter kan returneras eller inte. Lastpallar debiteras med 95 kr och krediteras med 50 kr vid återlämnande i oskadat skick.

Arbetets utförande

Arbetets utförande i fält redovisas bland annat i vår produktpärm. Häfte 3 Arbetsutförande som kan beställas på vårt försäljningskontroller hämtas från hemsida. Montering av ringar och brunnar skall följa monteringsanvisning för ringar. Anvisningen finns på vår hemsida.

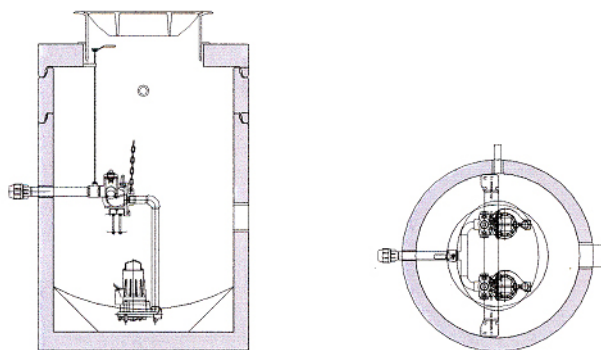
Tillverkning av rör och brunnar följer de krav som är uppställda i Svensk Standard SS-EN 1916 och SS 22 70 00 resp. SS-EN 1917 och SS22 70 01. Körbara överdelar är dimensionerade för trafiklast med 210 kN axeltryck enligt BKR.

Användningsområde för Alfa standardrör är beräknade enligt VAV P84. Brunnar är dimensionerade för laster enligt EN 476:1997 och uppfyller funktionskraven enligt VAV P45.

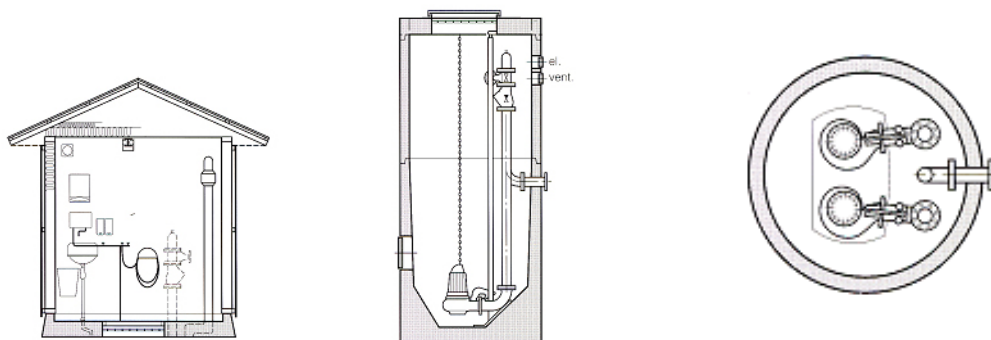
3. ALFA Pumpstationer

Modell PA 600-1200

Prisförfrågan utförs via
beställningsblankett på vår hemsida
www.dahlgrensceмент.se



Modell	Inv. diam mm	Max hushåll	Höjd mm	Passar pumpar
ALFA Pumpstation PA 600	600	1	2260	ITT Flygt's DXG tuger, CF/DF 3045
ALFA Pumpstation PA 1000	1000	4	2050	ITT Flygt MF 3068-3127, CF/DF 3045, 3057
ALFA Pumpstation PA 1200	1200	30	2000	ITT Flygt's MF 3068-3127, CF/DF 3045, 3057



Modell	Inv. diam mm	Rör- inredning	Höjd mm	Passar pumpar
ALFA Pumpstation TOP N 1500	1500	Max 100 mm	ange	NP 3085, NP 3102,
ALFA Pumpstation TOP N 2000	2000	Max 150 mm		NP 3127

Fler alternativ på pumpar levereras till dessa pumpstationen. Kontakta våra säljare.

ALFA Pumpstationslösningar < 3500

- Avloppspumpstationer
- Dagvattenpumpstationer
- Tryckstegringsstationer

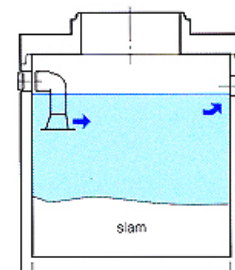
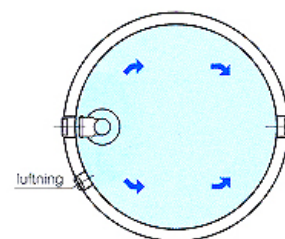
Vi levererar pumpstationer som är helt nyckelfärdiga för dag och spillvatten. Ni kan få pumpstationen tillverkade helt enligt era önskemål och med snabba leveranser. Storlekarna 600, 1000, 1200, 1600, 2000, 2500, 3000, 3500.

Ni kan välja bara betong eller en hel komplett inredd station.
Se vår hemsida www.dahlgrensceмент.se för mer Information.

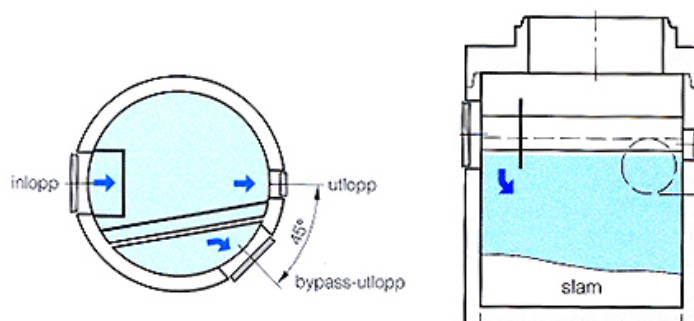


4. ALFA Sand- och slamavskiljare

Produkt	Produkt-nummer	Våt-volym m ³	Slam-volym m ³	Invändig diameter mm	Vikt ton	Pris Kr/st
ALFA Sand och slamavskiljare	SA 1000	0,9	0,5	1000	1,7	Begär pris
ALFA Sand och slamavskiljare	SA 1200	1,2	0,7	1200	2,0	Begär pris
ALFA Sand och slamavskiljare	SA 1600	2,1	1,1	1600	3,5	Begär pris
ALFA Sand och slamavskiljare	SAH 1600	3,3	2,3	1600	4,2	Begär pris
ALFA Sand och slamavskiljare	SA 2000	5,2	3,6	2000	10,4	Begär pris
ALFA Sand och slamavskiljare	SA 2500	8,1	5,6	2500	10,6	Begär pris
ALFA Sand och slamavskiljare	SAH 2500	11	8,8	2500	13,4	Begär pris
ALFA Sand och slamavskiljare	SA 3000	16	12,6	3000	16,8	Begär pris
ALFA Sand och slamavskiljare	SA 3500	26	22	3500	26,9	Begär pris



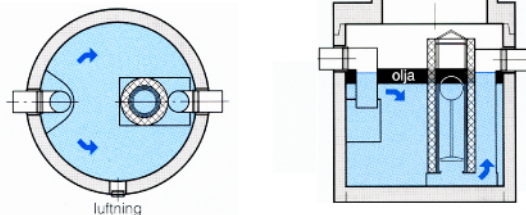
Slamvolym är beräknat på 500 mm vätskedjup. I vikten ingår övergångslock.



Podukt	Produkt-nummer	Passande Oljeavsk. l/s	Hydralisk kapacitet l/s	Invändig diameter mm	Vikt ton	Pris Kr/st
ALFA By Passbrunn	SABP3 1200	3	30	1200	2,1	Begär pris
ALFA By Passbrunn	SABP6 1600	6	60	1600	3,5	Begär pris
ALFA By Passbrunn	SABP10 1500	10	100	1500	5	Begär pris
ALFA By Passbrunn	SABP15 1500	15	150	1500	4,3	Begär pris
ALFA By Passbrunn	SABP20 1500	20	200	1500	5,1	Begär pris
ALFA By Passbrunn	SABP30 2000	30	300	2000	10,8	Begär pris
ALFA By Passbrunn	SABP50 2500	50	500	2500	12,0	Begär pris

By passbrunn 1600 tillverkas i en tunngradsig fiberarmerad behållare.
I vikten är övergångslocket inräknat.

5. Alfa Koalescensoljeavskiljare • Klass I

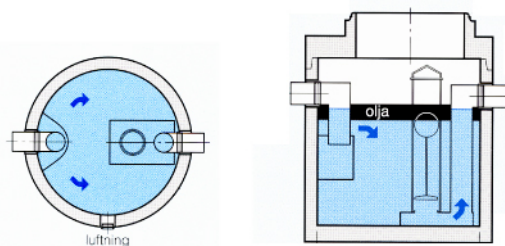


Produkt	Produkt-	Kapacitet	Vät-	Invändig	Vikt	Pris
	nummer	Klass 1	volym	diameter	ton	Kr/st
		l/s	m ³	mm	kg	
ALFA Koalescensoljeavskiljare	KOA3 1200	3	0,9	1200	2,1	Begär pris
ALFA Koalescensoljeavskiljare	KOA3 1201	3	1,6	1200	2,4	Begär pris
ALFA Koalescensoljeavskiljare	KOA6 1200	6	0,9	1200	2,4	Begär pris
ALFA Koalescensoljeavskiljare	KOA6 1201	6	1,6	1200	2,4	Begär pris
ALFA Koalescensoljeavskiljare	KOA10 1200	10	1,2	1200	2,4	Begär pris
ALFA Koalescensoljeavskiljare	KOA15 1600	15	1,9	1600	3,5	Begär pris
ALFA Koalescensoljeavskiljare	KOA20 2000	20	4,9	2000	10,2	Begär pris
ALFA Koalescensoljeavskiljare	KOA30 2000	30	4,7	2000	10,2	Begär pris
ALFA Koalescensoljeavskiljare	KOA50 2500	50	7,4	2500	11,4	Begär pris

I vikten är övergångslock inräknat.

Alfa Koalescensoljeavskiljare 1600 tillverkas i en tunngodsig fiberarmerad behållare.

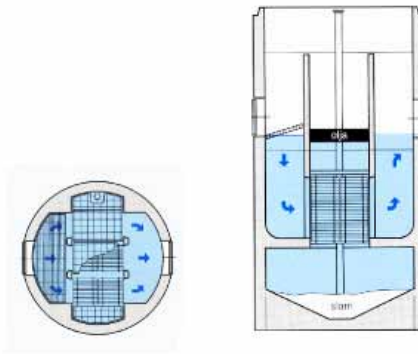
Alfa Bensin- och oljeavskiljare • Klass II



Produkt	Produkt-	Kapacitet	Vät-	Invändig	Vikt	Pris
	nummer	Klass 1	volym	diameter		
		l/s	m ³	mm	ton	kr/st
ALFA Bensin- och oljeavskiljare	BOA3 1200	3	0,9	1200	1,6	Begär pris
ALFA Bensin- och oljeavskiljare	BOA3 1201	3	1,6	1200	2,4	Begär pris
ALFA Bensin- och oljeavskiljare	BOA6 1200	6	0,9	1200	2,4	Begär pris
ALFA Bensin- och oljeavskiljare	BOA6 1201	6	1,6	1200	2,4	Begär pris
ALFA Bensin- och oljeavskiljare	BOA10 1200	10	1,2	1200	2,4	Begär pris
ALFA Bensin- och oljeavskiljare	BOA15 1600	15	1,9	1600	3,5	Begär pris
ALFA Bensin- och oljeavskiljare	BOA20 2000	20	4,9	2000	10,2	Begär pris
ALFA Bensin- och oljeavskiljare	BOA30 2000	30	4,7	2000	10,2	Begär pris
ALFA Bensin- och oljeavskiljare	BOA50 2500	50	7,4	2500	11,4	Begär pris

ALFA Bensin- och oljeavskiljare 1600 tillverkas i en tunngodsig fiberarmerad behållare.

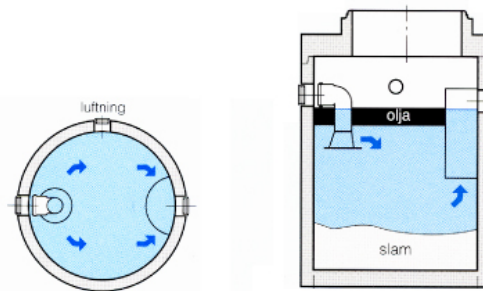
6. ALFA Lamelloljeavskiljare • Klass I och Klass II



Produkt	Produkt- nummer	Kapacitet Klass I l/s	Kapacitet Klass I l/s	Invändig diameter mm	Höjd h mm	Vikt Ton	Pris Kr/st
ALFA Lamelloljeavskiljare	LOA 1200	11	23	1200	2900	3,6	Begär pris
ALFA Lamelloljeavskiljare	LOA 1600	19	39	1600	4330	14,0	Begär pris
ALFA Lamelloljeavskiljare	LOA 2000	39	78	2000	4190	14,0	Begär pris
ALFA Lamelloljeavskiljare	LOA 2500	58	117	2500	4800	20,0	Begär pris
ALFA Lamelloljeavskiljare	LOA 3000	97	195	3000	5000	26,0	Begär pris
ALFA Lamelloljeavskiljare	LOA 3500	156	312	3500	5000	41,0	Begär pris

Övergångslocket är inkluderat i vikten.

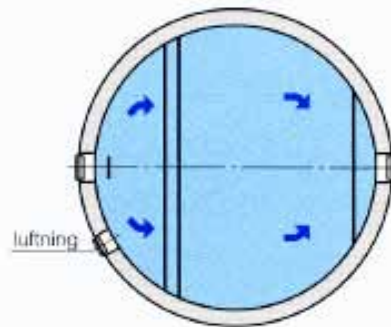
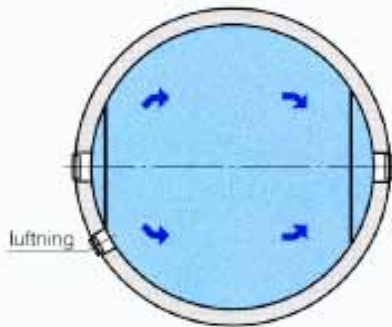
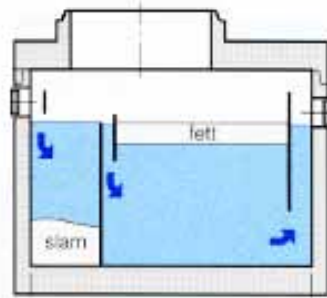
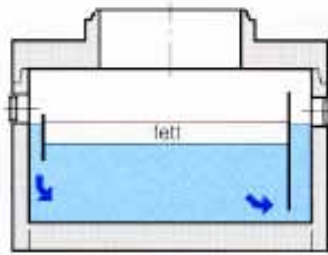
ALFA Slam- och Oljeavskiljare • SNV 1975:10



Produkt	Produkt- nummer	Kapacitet SO l/s	Kapacitet RO l/s	Invändig diameter mm	Höjd h mm	Vikt kg	Pris Kr/st
ALFA Slam- och oljeavskiljare	SOA 1000	0,12	1,1	1000	1700	1,7	Begär pris
ALFA Slam- och oljeavskiljare	SOA 1200	0,16	1,6	1200	2200	2,3	Begär pris
ALFA Slam- och oljeavskiljare	SOA 1600	0,35	2,5	1600	2580	3,5	Begär pris
ALFA Slam- och oljeavskiljare	SOA 2000	0,63	4,4	2000	2930	10,3	Begär pris
ALFA Slam- och oljeavskiljare	SOA 2500	1,27	9	2500	3380	13,5	Begär pris
ALFA Slam- och oljeavskiljare	SOA 3000	1,70	12	3000	3380	16,8	Begär pris

Slam- och oljeavskiljare SOA1600 tillverkas i en tunngradsig fiberarmerad behållare.

7. ALFA Fettavskiljare



Produkt	Produkt- nummer	NS	Lämplig Slamav- skiljare	Våt- Volym m ³	Fett- volym m ³	Invänd. diam. mm	Rör- Anslutn. DN	Vikt ton	Pris Kr/st
ALFA Fettavskiljare	FA2 1000	2	SA 1000	0,7	0,2	1000	110	1,7	Begär pris
ALFA Fettavskiljare	FA4 1200	4	SA 1000	1,3	0,3	1200	110	2,1	Begär pris
ALFA Fettavskiljare	FA7 2000	7	SA 1000	2,6	0,9	2000	160	7,1	Begär pris
ALFA Fettavskiljare	FA10 2000	10	SA 1200	3,1	0,9	2000	160	10,4	Begär pris
ALFA Fettavskiljare	FA15 2500	15	SAH 1600	5,0	1,3	2500	200	9,3	Begär pris
	Produkt- nummer		Slam- volym m ³	Våt- Volym m ³	Fett- volym m ³	Invänd. diam. mm		Vikt ton	Pris kr/st
ALFA Fettavskiljare	FAI2 1200	2	0,2	1,0	0,2	1200	110	1,5	Begär pris
ALFA Fettavskiljare	FAI4 1600	4	0,3	2,0	0,3	1600	110	3,5	Begär pris
ALFA Fettavskiljare	FAI7 2000	7	0,8	3,2	0,6	2000	160	7,9	Begär pris
ALFA Fettavskiljare	FAI10 2500	10	1,5	5,0	0,9	2500	160	9,3	Begär pris

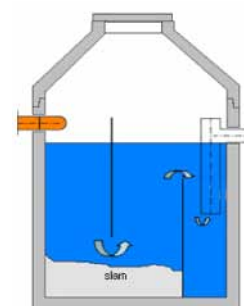
Vikten på övergångslock är inräknat.

FAI4 har en något större volym än den motsvarande testade avskiljaren i storlek 1500.

Fettavskiljare FAI1600 tillverkas i en tunngradsig fiberarmerad behållare.

8. Avloppsanläggningar

	Produkt-nummer	Storlek	Diam mm	Volym m ³	Vikt ca kg	Pris kr/st
Tvåkammerbrunn BDT Ej toalettwater	SA 1201	1 hushåll	1200	1	2210	7 344 kr
DC Slamavskiljare Tyngsta delen väger 2180 kg	SAB5 1600	1 hushåll	1000	2,2	3170	11 934 kr
DC Slamavskiljare	SAB 15 2000	15 PE	2000	5,3		Begär pris
DC Slamavskiljare	SAB 20 2000	20 PE	2000	5,4		Begär pris
DC Slamavskiljare	SAB 25 2500	25 PE	2500	6,9		Begär pris
DC Slamavskiljare	SAB 35 2500	35 PE	2500	9,3		Begär pris
DC Slamavskiljare	SAB 50 3000	50 PE	3000	13,4		Begär pris
DC Slamavskiljare	SAB 60 3000	60 PE	3000	19,8		Begär pris
DC Slamavskiljare	SAB 75 3000	75 PE	3000	17,7		Begär pris
DC Slamavskiljare	SAB 105 3500	105 PE	3500	27,9		Begär pris
DC Slamavskiljare	SAB 150 3500	150 PE	3500	35,6		Begär pris

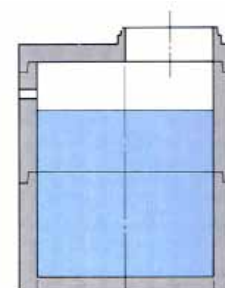


DC Slamavskiljare

	Produkt nummer	Storlek	Storlek m ²	Pris kr/st
Infiltrationspaket	infanl lu	1 hushåll	2x15	4208 kr
Infiltrationspaket	infanl lu2	2 hushåll	3x15	7089 kr
Markbäddspaket	MAB1	1 hushåll	2x15	7 732 kr
Markbäddspaket	MAB2	2 hushåll	3x15	11 118 kr
Pumpinfiltration		1 hushåll	2x15	2856 kr
Pumpbrunn Inklusive Flygtpump DXM35-5		600		Begär pris
Biomodulpaket			1	Begär pris
Biomodulpaket			2	Begär pris



	Produkt-nummer	Diam mm	Volym m ³	Höjd h	Vikt kg	Pris kr/st
Avloppstank	AT 1206	1200	3	3170	3500	11 000 kr
Avloppstank	AT 2000	2000	6	3170	11520	28 224 kr



Begär pris för större volymer
Mellandelar och lock till nedstigningsschakt se sid 10.

9. ALFA Standardrör · DN 150-3000

Ett fullgott slutresultat så krävs att alla arbetsmoment utförs på ett fackmannamässigt sätt. Markarbeten skall utföras enligt Anläggnings AMA och tillverkarens kompletterande föreskrifter. Fogens täthet och beständighet garanteras endast vid användande av tillverkarens rekommenderat glidmedel.

ALFA Standardrör

Dessa tillverkas enligt svensk standard SS-EN 1916 och SS 22 70 00 och ALFA brunnar enligt SS-EN 1917 och SS 22 70 01. Tillåten fyllningshöjd redovisas i tabellen nedan när ledningsbädd utförs med indirekt packning enligt Anläggnings AMA. OBS! Metoden med läggning på hylla omfattas ej av Anläggnings AMA. Specifik projektering erfordras i varje enskilt fall. I ATB Väg godkänner Vägverket att oarmerade rör, i dimension t o m DN 1000, får läggas under väg.

Tillåten fyllningshöjd vid utförande med indirekt packad ledningsbädd, meter

Standardrör DN	Hållfasthetsklass	Grönyta	GC-väg utfart, parkering	Vägtrafik	Järnvägstrafik	
		Ej packad	Packad kringfyllning(material enligt tabell CE/1 i anläggnings AMA)			
		kringfyllning	material 4	material 2 eller 3B		

OARMERADE STANDARDRÖR

150	240	0,3 - 6,5	0,3 a) - 12,0	0,4 b) - 12,0	0,4 b) - 12,0	0,4d) - 12,0
225	240	0,3 - 6,5	0,3 a) - 12,0	0,4 b) - 12,0	0,4 b) - 12,0	0,4d) - 12,0
300	110	0,3 - 3,5	0,3 a) - 7,5	0,6 b) - 7,5	0,6 b) - 11,0	0,6d) - 9,5
400	110	0,3 - 3,0	0,3 a) - 7,0	0,6 b) - 7,0	0,6 b) - 10,5	0,6e) - 9,0 e)
400	200	0,3 - 5,5	0,3 a) - 12,0	0,4 b) - 12,0	0,4 b) - 12,0	0,6e) - 2,0e)
500	135	0,3 - 4,0	0,3 a) - 8,0	0,4 b) - 8,0	0,4 b) - 11,5	0,4e) - 0,5e)
600	90	0,3 - 2,5	0,3 a) - 5,0	0,6 b) - 5,0	0,6 b) - 7,5	0,6e) - 6,5e)
800	90	0,3 - 2,5	0,3 a) - 4,5	0,6 b) - 4,5	0,6 b) - 6,5	0,6e) - 5,5 e)
1000	90	0,3 - 2,5	0,3 a) - 4,0	0,6 b) - 4,0	0,6 b) - 6,0	0,6e) - 5,0e)

ARMERADE STANDARDRÖR

400	135	0,3 - 3,0	0,3 a)- 5,5	0,4b) - 5,5	0,4 b) - 9,0	0,4 f) - 9,0
400	200	0,3 - 4,5	0,3 a)- 9,5	0,4 b) - 9,5	0,4 b) - 13,0	0,4 f) - 13,0
500	135	0,3 - 3,5	0,3 a) - 6,5	0,4b) - 6,5	0,4 b) - 9,0	0,4 f) - 9,0
500	200	0,3 - 4,5	0,3 a) - 9,0	0,4 b) - 9,0	0,4 b) - 12,5	0,4 f) - 12,5
600	110	0,3 - 3,0	0,3 a) - 5,0	0,6 b) - 5,0	0,6 b) - 7,5	0,6 f) - 7,5
600	165	0,3 - 4,5	0,3 a) - 7,5	0,4 b) - 7,5	0,4 b) - 10,5	0,4 f) - 10,5
800	110	0,3 - 3,0	0,3 a) - 5,0	0,6 b) - 5,0	0,6 b) - 7,0	0,6 f) - 7,0
800	165	0,3 - 4,5	0,3 a) - 7,0	0,4 b) - 7,0	0,4 b) - 9,5	0,4 f) - 9,5
1000	110	0,3 - 3,0	0,3 a) - 4,5	0,6 b) - 4,5	0,6 b) - 6,5	0,6 f) - 6,5
1000	165	0,3 - 5,0	0,3 a) - 6,5	0,4 b) - 6,5	0,4 b) - 9,5	0,4 f) - 9,5
1200	110	0,3 - 3,0	0,3 a) - 4,5	0,6 b) - 4,5	0,6 b) - 6,0	0,6 f) - 6,0
1200	165	0,3 - 5,0	0,3 a) - 6,5	0,4 b) - 6,5	0,4 b) - 9,5	0,4 f) - 9,5
1400	g)110	0,3 - 3,0	0,3 a) - 4,5	0,6 b) - 4,5	0,6 b) - 5,5	0,6 f) - 5,5
1400	165	0,3 - 5,0	0,3 a) - 6,5	0,4 b) - 6,5	0,4 b) - 9,0	0,4 f) - 9,0
1600	g)110	0,3 - 3,0	0,3 a) - 4,0	0,6 b) - 4,0	0,6 b) - 5,5	0,6 f) - 5,5
1600	165	0,3 - 5,0	0,3 a) - 6,0	0,4 b) - 6,0	0,4 b) - 8,5	0,4 f) - 8,5
1800	g)110	0,3 - 3,0	0,3 a) - 4,0	0,6 b) - 4,0	0,6 b) - 5,0	0,6 f) - 5,0
1800	165	0,3 - 5,0	0,3 a) - 6,0	0,4 b) - 6,0	0,4 b) - 8,5	0,4 f) - 8,5
2000	g)110	0,3 - 3,0	0,3 - 4,0	0,6 c) - 4,0	0,6c) - 5,0	0,6 f) - 5,0
2000	165	0,3 - 5,0	0,3 - 6,0	0,4 c) - 6,0	0,4c) - 8,0	0,4 f) - 8,0
2500	135	0,3 - 4,0	0,3 - 5,0	0,4 c) - 5,0	0,4 c) - 6,0	0,4 f) - 6,0
3000	135	0,3 - 4,0	0,3 - 5,0	0,4 c) - 5,0	0,4 c) - 6,0	0,4 f) - 6,0

a) Enligt Vägverket gäller 0,4 m, dock ej parkering(ATB Väg 2004).

b) Enligt Vägverket gäller 0,6 m, även parkering. Under motortrafikled och motorväg gäller 0,8 m (ATB Väg 2004).

c) Enligt Vägverket gäller 0,6 m, vid kemisk halkbekämpning gäller 1,0 m (ATB Bro 2004). Enligt Banverket gäller 1,2 m (BV Bro 7).

d) Enligt Banverket gäller minst 1,0 m (BVS 585.18)

e) Enligt Banverket får oarmerade rör i denna dimension inte användas (BVS 585.18).

f) Enligt Banverket gäller minst 1,5 m från underkant räls (BVS 585.18).

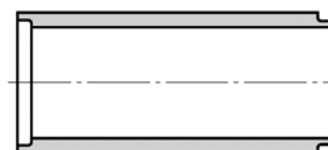
g) Vägverket kräver minst hållfathetsklass 135 under väg.

10. ALFA Standardrör • DN 150-3000 SS-EN 1916 och SS 22 70 00

Oarmerade rör	Produkt-nummer	Diam mm	Klass	Längd mm	Vikt kg	Pris kr/m
Alfa PG rör	O2401511	150	240	1000	48	205 kr
Alfa PG rör	O2402217	225	240	1700	190	255 kr
Alfa PG rör	O1103020	300	110	2000	280	347 kr
Alfa PG rör	O1353020	300	135	2000	320	402 kr
Alfa PG rör	O2004022	400	200	2200	760	627 kr
Alfa PG rör	O1355022	500	135	2200	880	843 kr
Alfa PG rör	O906022	600	90	2200	1050	959 kr
Alfa PG rör	O908022	800	90	2200	1945	1 729 kr
Alfa PG rör	O901022	1000	90	2200	2850	2 658 kr



Armerat	Produkt-nummer	Diam mm	Klass	Längd mm	Vikt kg	Pris kr/m
*Alfa PG rör	A1354022	400	135	2200	760	926 kr
Alfa PG rör	A2004022	400	200	2200	760	969 kr
*Alfa PG rör	A1355022	500	135	2200	880	1 150 kr
Alfa PG rör	A1655022PG	500	165	2200	880	1 319 kr
*Alfa PG rör	A1106022PG	600	110	2200	1050	1 267 kr
Alfa PG rör	A1656022PG	600	165	2200	1050	1 486 kr
*Alfa PG rör	A1108022PG	800	110	2200	1945	2 161 kr
Alfa PG rör	A1658022PG	800	165	2200	1945	2 403 kr



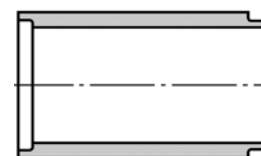
*Alfa MG rör	A1101022MG	1000	110	2200	2430	3 144 kr
Alfa MG rör	A1651022MG	1000	165	2200	2430	3 603 kr
*Alfa MG rör	A1101222MG	1200	110	2200	3000	4 392 kr
Alfa MG rör	A1651222MG	1200	165	2200	3000	5 466 kr
*Alfa MG rör	A1101422MG	1400	110	2200	4100	6 137 kr
Alfa MG rör	A1651422MG	1400	165	2200	4100	6 870 kr
*Alfa MG rör	A1101622MG	1600	110	2200	5200	8 120 kr
Alfa MG rör	A1651622MG	1600	165	2200	5200	8 786 kr
*Alfa MG rör	A1101822MG	1800	110	2200	5950	9 800 kr
Alfa MG rör	A1651822MG	1800	165	2200	5950	10 900 kr
Alfa MG rör	A1102012MG	2000	110	1250	4000	11 580 kr
Alfa MG rör	A1652012MG	2000	165	1250	4000	13 500 kr
Alfa MG rör	A1352510MG	2500	135	1000	5200	Begär pris
Alfa MG rör	A1353010MG	3000	135	1000	5930	Begär pris

MG tätning är testad för 1 meters vattentryck enligt SS 22 70 00. Röret kan även levereras mot tillägg med gummi som är testat för 5 meters vattentryck.

Oarmerat	Produkt-nummer	Diam mm	Klass	Längd mm	Vikt kg	Pris kr/m
Alfa PG kortrör	O2401550	150	240	500	30	331 kr
Alfa PG kortrör	O2402250	225	240	500	61	403 kr
Alfa PG kortrör	O2402210	225	240	1000	100	403 kr
Alfa PG kortrör	O1103050	300	110	500	88	613 kr
Alfa PG kortrör	O1103010	300	110	1000	148	613 kr
Alfa PG kortrör	O1104010	400	110	1000	250	897 kr
Alfa PG kortrör	O2004010	400	200	1000	320	1 040 kr
Alfa PG kortrör	O1655010	500	165	1000	340	1 561 kr



Armerat	Produkt-nummer	Diam mm	Klass	Längd mm	Vikt kg	Pris kr/m
Alfa MG kortrör	A2004010PG	400	200	1000	320	1 864 kr
Alfa MG kortrör	A2005010PG	500	200	1000	340	2 435 kr
Alfa MG kortrör	A1656010PG	600	165	1000	450	2 898 kr
Alfa MG kortrör	A1658050PG	800	165	500	435	4 142 kr
Alfa MG kortrör	A1658010PG	800	165	1000	860	4 142 kr
Alfa MG kortrör	A1651050MG	1000	165	500	550	6 084 kr
Alfa MG kortrör	A1651010MG	1000	165	1000	1040	6 084 kr
Alfa MG kortrör	A1651210MG	1200	165	1000	1330	9 433 kr
Alfa MG kortrör	A1351410MG	1400	135	1000	2000	11 549 kr
Alfa MG kortrör	A1351610MG	1600	135	1000	2500	16 239 kr



* Tillverkas endast på beställning och lagerförs ej.

11. ALFA Standardrör • DN 150-3000

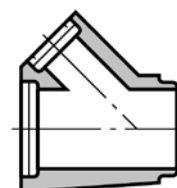
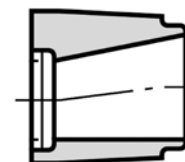
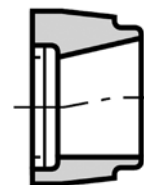
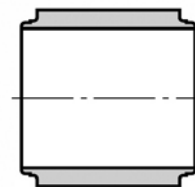
Oarmerade	Produkt-nummer	Diam mm	Klass	Längd mm	Vikt ca kg	Pris kr/st
Alfa Spetsvändare	OS2401525	150	240	250	9	331 kr
Alfa Spetsvändare	OS1652225	225	165	250	16	390 kr
Alfa Spetsvändare	OS1103050	300	110	500	60	583 kr
Alfa Spetsvändare	OS2004050	400	200	500	116	848 kr
Alfa Spetsvändare	OS1355050	500	135	500	145	1 557 kr

Armerade	Produkt-nummer	Diam mm	Klass	Längd mm	Vikt ca kg	Pris kr/st
Alfa Spetsvändare	AS2004050	400	200	500	140	1 798 kr
Alfa Spetsvändare	AS2005050	500	200	500	155	2 435 kr
Alfa Spetsvändare	AS2005010	500	200	1000	306	2 435 kr
Alfa Spetsvändare	AS1656050	600	165	500	200	2 898 kr
Alfa Spetsvändare	AS1656010	600	165	1000	450	2 898 kr
Alfa Spetsvändare	AS1658010	800	165	1000	860	4 142 kr
Alfa Spetsvändare	AS1651010	1000	165	1000	940	6 084 kr
Alfa Spetsvändare	AS1651210	1200	165	1000	1200	9 433 kr
Alfa Spetsvändare	AS1651410	1400	135	1000	1870	11 549 kr
Alfa Spetsvändare	AS1651610	1600	135	1000	2370	16 239 kr

Betong-betong	Produkt-nummer	Diam mm	Klass	Längd mm	Vikt ca kg	Pris kr/st
Alfa övergångsrör	OÖ2215	225-150	-	300	42	666 kr
Alfa övergångsrör	OÖ3015	300-150	-	300	83	910 kr
Alfa övergångsrör	OÖ3022	300-225	-	280	70	910 kr
Alfa övergångsrör	OÖ4022	400-225	-	500	202	1 286 kr
Alfa övergångsrör	OÖ4030	400-300	-	500	130	1 286 kr
Alfa övergångsrör	OÖ5022	500-225	-	160	146	1 656 kr
Alfa övergångsrör	OÖ5030	500-300	-	160	123	1 656 kr
Alfa övergångsrör	OÖ5040	500-400	-	155	96	1 656 kr
Alfa övergångsrör	OÖ6030	600-300	-	160	178	2 002 kr
Alfa övergångsrör	OÖ6040	600-400	-	155	146	2 002 kr
Alfa övergångsrör	OÖ6050	600-500	-	155	108	2 002 kr
Alfa övergångsrör	OÖ8040	800-400	-	155	170	3 398 kr
Alfa övergångsrör	OÖ8050	800-500	-	155	310	3 398 kr
Alfa övergångsrör	OÖ8060	800-600	-	155	250	3 398 kr

Betong-Pvc	Produkt-nummer	Diam mm	Klass	Längd mm	Vikt ca kg	Pris kr/st
Alfa övergångsrör	Ö1511	150-110	-	10	1	358 kr
Alfa övergångsrör	Ö1516	150-160	-	10	1	358 kr
Alfa övergångsrör	OÖ2216	225-160	-	300	38	667 kr
Alfa övergångsrör	OÖ2225	225-200	-	300	33	667 kr
Alfa övergångsrör	OÖ3025	300-250	-	280	70	910 kr
Alfa övergångsrör	OÖ3031	300-315	-	280	77	910 kr

Betong/betong	Produkt-nummer	Rör-Ansl. diam	Klass	Längd mm	Vikt ca kg	Pris kr/st
Alfa grenrör	OG2401515	150x150	240	600	53	419 kr
Alfa grenrör	OG1652215	225x150	165	600	95	661 kr
Alfa grenrör	OG1652222	225x225	165	600	116	801 kr
Alfa grenrör	OG1103015	300x150	110	600	134	934 kr
Alfa grenrör	OG1103022	300x225	110	600	152	1 068 kr
Alfa grenrör	OG1104015	400x 150	110	700	198	1 450 kr
Alfa grenrör	OG1104022	400x 225	110	700	218	1 493 kr

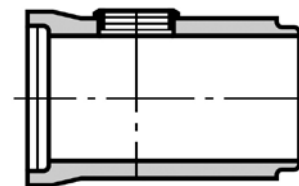


12. ALFA Standardrör • DN 150-3000

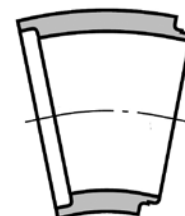
Betong/betong	Produkt-nummer	Diam. mm	Vinkel	Klass	Vikt kg	Pris kr/st
Alfa Grenrör	AG1655015	500x150	2200	165	830	3 398 kr
Alfa Grenrör	AG1655022	500x225	2200	165	830	3 519 kr
Alfa Grenrör	AG1656015	600x150	2200	165	1050	3 883 kr
Alfa Grenrör	AG1656022	600x225	2200	165	1050	4 126 kr

betong/plast

Alfa Grenrör	AG1655016	500x160	2200	165	830	3 398 kr
Alfa Grenrör	AG1655020	500x200	2200	165	830	3 398 kr
Alfa Grenrör	AG1656016	600x160	2200	165	1050	3 883 kr
Alfa Grenrör	AG1656022	600x200	2200	165	1050	3 883 kr



Oarmerade	Produkt-nummer	Diam. mm	Vinkel	Klass	Vikt kg	Pris kr/st
Alfa krokrör	OK2401510	150	10	240	11	467 kr
Alfa krokrör	OK2401515	150	15	240	13	467 kr
Alfa krokrör	OK2401522	150	22,5	240	17	467 kr
Alfa krokrör	OK2401545	150	45	240	19	467 kr
Alfa krokrör	OK1652205	225	5	165	27	516 kr
Alfa krokrör	OK1652210	225	10	165	30	516 kr
Alfa krokrör	OK1652215	225	15	165	35	516 kr
Alfa krokrör	OK1652222	225	22,5	165	40	516 kr
Alfa krokrör	OK1652245	225	45	165	70	516 kr
Alfa krokrör	OK1103005	300	5	110	38	692 kr
Alfa krokrör	OK1103010	300	10	110	40	692 kr
Alfa krokrör	OK1103015	300	15	110	47	692 kr
Alfa krokrör	OK1103022	300	22,5	110	59	692 kr
Alfa krokrör	OK1003045	300	45	110	99	692 kr
Alfa krokrör	OK1104005	400	5	110	63	1 013 kr
Alfa krokrör	OK1101040	400	10	110	62	1 013 kr
Alfa krokrör	OK1104015	400	15	110	77	1 013 kr
Alfa krokrör	OK1104022	400	22,5	110	95	1 013 kr



Armerade	Produkt-nummer	Diam. mm	Vinkel	Klass	Vikt kg	Pris kr/st
Alfa krokrör	AK1655005	500	5	165	95	1 335 kr
Alfa krokrör	AK1655010	500	10	165	120	1 335 kr
Alfa krokrör	AK1655015	500	15	165	145	1 335 kr
Alfa krokrör	AK1655022	500	22,5	165	190	1 335 kr
Alfa krokrör	AK1656005	600	5	165	120	1 990 kr
Alfa krokrör	AK1656010	600	10	165	155	1 990 kr
Alfa krokrör	AK1656015	600	15	165	185	1 990 kr
Alfa krokrör	AK1656022	600	22,5	165	240	1 990 kr
Alfa krokrör	AK1658005	800	5	165	180	5 916 kr
Alfa krokrör	AK1658010	800	10	165	270	5 916 kr
Alfa krokrör	AK1658015	800	15	165	390	6 049 kr
Alfa krokrör	AK1658022	800	22,5	165	510	6 049 kr
Alfa krokrör	AK1651005	1000	5	165	205	7 275 kr
Alfa krokrör	AK1651010	1000	10	165	330	7 275 kr
Alfa krokrör	A1651015	1000	15	165	460	8 476 kr
Alfa krokrör	A1651022	1000	22,5	165	650	8 476 kr

13. ALFA Standardrör • DN 150-3000

	Produkt-nummer	Diam.	Vikt kg	Pris kr/st
Alfa proppar	OP 1500 PG	150	8	194 kr
Alfa proppar	OP 2200 PG	225	17	261 kr
Alfa proppar	OP 3000 PG	300	31	388 kr
Alfa proppar	OP 4000 PG	400	52	570 kr
Alfa proppar	OP 5000 PG	500	68	1 371 kr
Alfa proppar	OP 6000 PG	600	82	1 602 kr
Alfa proppar	OP 8000 PG	800	168	2 124 kr
Alfa proppar	OP 1000 MG	1000	200	2 512 kr
Alfa proppar	OP 1200 MG	1200	250	2 949 kr
PG Glid	GLM 0014	-	1,4	291 kr
	GLM 0040	-	4	680 kr
Borste	GLM 0091	-	-	24 kr



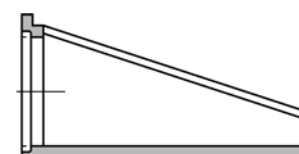
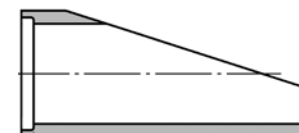
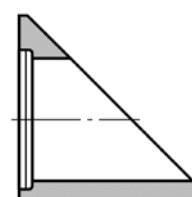
Dränrör

	Produkt-nummer	Diam d, mm	Byggl i mm	Vikt ca kg	Pris kr/st
Ej täta rör					
X-RÖR	XO 1511	150	1100	53	131 kr
X-RÖR	XO 2217	225	1700	190	297 kr
X-RÖR	XO 3020	300	2000	280	536 kr
X-RÖR	XO 4022	400	2200	605	911 kr
X-RÖR	XA 5022	500	2200	880	1410 kr
X-RÖR	XA 6022	600	2200	1025	1640 kr
X-RÖR	XA 8022	800	2200	1680	2960 kr



ALFA Väger DN 225-2000

	Produkt-nummer	Lutning	Diam. d mm	Bygg l mm	Vikt ca kg	Pris kr/st
Cylindriska						
Trumöga	V11 2200 PG	1:1	225	520	220	1 497 kr
Trumöga	V11 3000 PG	1:1	300	520	190	1 679 kr
Trumöga	V11 4000 PG	1:1	400	765	590	2 513 kr
Trumöga	V11 5000 PG	1:1	500	865	830	3 210 kr
Trumöga	V11 6000 PG	1:1	600	865	720	3 656 kr
Trumöga	V11 8000 PG	1:1	800	1015	1160	4 530 kr
Cylindriska						
Trumöga	V13 5000 PG	1:3	500	2200	630	3 610 kr
Trumöga	V13 6000 PG	1:3	600	2200	850	4 067 kr
Trumöga	V13 8000 PG	1:3	800	2200	1680	6 569 kr
Trumöga	V13 1000 MG	1:3	1000	2470	2430	15 280 kr
Trumöga	V13 1200 MG	1:3	1200	2860	3210	18 084 kr
Element						
Trumöga	V13 1400 MG	1:3	1400	3350	5430	21 146 kr
Trumöga	V12 1600 MG	1:2	1600	2600	5670	25 750 kr
Trumöga	V12 1800 MG	1:2	1800	2880	7360	29 811 kr
Trumöga	V12 2000 MG	1:2	2000	3200	10350	34 546 kr



Galler A	Vnn nn91	-	-	-	Offert
----------	----------	---	---	---	--------

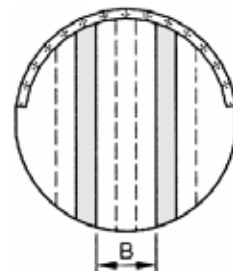
14. ALFA Bantrumma med spännsystem

	Produkt nummer	Dimension mm	Pris kr/st
Trumöga för spännsystem	V115 6000	600	Begär pris
Trumöga för spännsystem	V115 8000	800	Begär pris
Trumöga för spännsystem	V115 1000	1000	Begär pris
Trumöga för spännsystem	V115 1200	1200	Begär pris
Trumöga för spännsystem	V115 1400	1400	Begär pris
Trumöga för spännsystem	V115 1600	1600	Begär pris
Rör med distanser			Begär pris



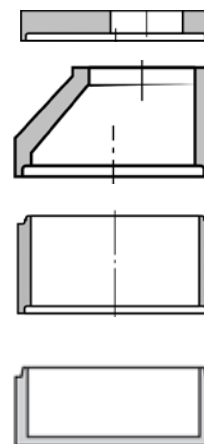
Svallisskydd

	Produkt-nummer	Passar Vägkör DN	Passar Vägkör DN	Produkt-nummer	Pris
Svallisskydd	SV 500	500	1400	SV 1400	Offert
Svallisskydd	SV 600	600	1600	SV 1600	Offert
Svallisskydd	SV 800	800	2000	SV 2000	Offert
Svallisskydd	SV 1000	1000	2500	SV 2500	Offert
Svallisskydd	SV 1200	1200	3000	SV 3000	Offert



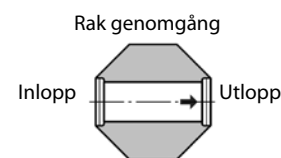
15. ALFA Nedstigningsbrunn DN 1000 SS-EN 1917 och SS 22 70 01

Alfa DC Brunnar	Produktnr	Inv diam.	Byggh mm.	Vikt ca kg	Pris
Alfa lock körbar	ÖDP21 1064	1000	180	380	1 795 kr
Alfa kona	ÖDK 1064	1000	600	450	1 459 kr
Alfa Mellandel	MD 1030	1000	300	220	1 216 kr
Alfa Mellandel	MD 1050	1000	500	350	1 390 kr
Alfa Mellandel	MD 1070	1000	700	480	1 622 kr
Alfa Mellandel	MD 1090	1000	900	610	1 853 kr
Alfa Mellandel	MD 1011	1000	1100	740	2 027 kr
Alfa Mellandel	MD 1013	1000	1300	1114	2 217 kr
Alfa Bottendel	BD 1030	1000	400	420	2 108 kr
Alfa Bottendel	BD 1050	1000	600	550	2 235 kr
Alfa Bottendel	BD 1070	1000	800	680	2 363 kr
Alfa Bottendel	BD 1090	1000	1000	810	2 618 kr
Alfa Bottendel	BD 1011	1000	1200	940	2 873 kr
Alfa Bottendel	BD 1013	1000	1400	1290	3 170 kr



ALFA Nedstigningsbrunn DN 1000 Raka genomgång

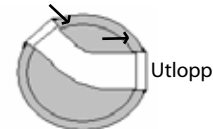
	Produktnr	Inv diam.	Ansl rak	Byggh mm.	Vikt ca kg	Pris
Alfa Nedstigningsbr.	NB1 1022	1000	225	800	1320	4 200 kr
Alfa Nedstigningsbr.	Nb1 1030	1000	300	800	1320	4 300 kr
Alfa Nedstigningsbr.	NB1 1040	1000	400	1200	1450	4 570 kr
Alfa Nedstigningsbr.	NB1 1050	1000	500	1200	2780	5 410 kr
Alfa Nedstigningsbr.	NB1 1060	1000	600	1200	2780	5 535 kr
Alfa Nedstigningsbr	NB1 1080	1000	800 -			Begär pris



ALFA Nedstigningsbrunn DN 1000 Specialutförande

	Produktnr	Inv diam	Max ansl.	Byggh m.m	Vikt ca kg	Pris
Alfa Nedstigningsbr. Vallad botten	BDV 1011	1000	300 btg & 400 pvc	1200	1320	4 300 kr
Alfa Nedstigningsbr. Vallad botten	BDV 1012	1000	500, 600 Btg	1200	2780	5 400 kr
Alfa Nedstigningsbr. Vallad botten	1000	800-				Begär pris

Anbörning för fria anslutningar och vinklar tillkommer.

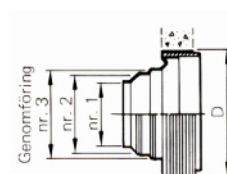
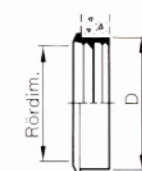
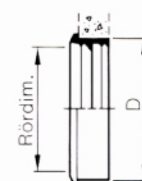


ALFA Nedstigningsbrunn DN 1000 Anbörning

	Produktnr	Rör Diam.	PVC, PP, PEM m.m.	Pris kr/st
Anbörning	anb32	32	Släta rör	430 kr
Anbörning	anb40	40	Släta rör	430 kr
Anbörning	anb50	50	Släta rör	450 kr
Anbörning	anb110	110	Släta rör	400 kr
Anbörning	anb160	160	Släta rör	400 kr
Anbörning	anb200	200	Släta rör	440 kr
Anbörning	anb250	250	Släta rör	520 kr
Anbörning	anb315	315	Släta rör	700 kr
Anbörning	anb400P	400	Släta rör	965 kr

	Produktnr	Rör Diam.	Betong	Pris kr/st
Anbörning	anb150	150	Alfa PG rör	400 kr
Anbörning	anb225	225	Alfa PG rör	400 kr
Anbörning	anb300	300	Alfa PG rör	610 kr
Anbörning	anb400	400	Alfa PG rör	878 kr
Anbörning	anb500	500	Alfa PG rör	1 230 kr
Anbörning	anb600	600	Alfa PG rör	1 230 kr

	Produktnr	Rör Diam.	PVC, PP, PEM m.m	Pris kr/st
Anbörning	anb9111	60-100	Släta rör	590 kr
Anbörning	anb9112	105-175	Släta rör	891 kr
Anbörning	anb9113	195-285	Släta rör	1 300 kr
Anbörning	anb9114	286-400	Släta rör	1 864 kr

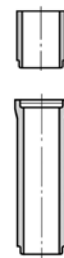


Tillägg för dimensionsändring i brunnar
Vallning mot stälp

350 kr
offert

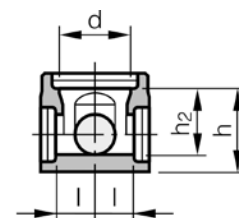
16. ALFA Tillsynsbrunnar stigare DN 400

	Produktnr	Diam. mm	Byggh mm	Vikt ca kg	Pris kr/st
Alfa överdel	ÖDR 4030	400	300	64	723 kr
Alfa överdel	ÖDR 4050	400	500	96	735 kr
Alfa överdel	ÖDR 4070	400	700	150	760 kr
Alfa överdel	ÖDR 4090	400	900	190	809 kr
Alfa överdel	ÖDR 4010	400	1100	230	833 kr
Alfa mellandel	O1104050	400	500	138	897 kr
Alfa mellandel	O1104010	400	1000	250	897 kr



ALFA Tillsynsbrunnar stigare DN 400

	Produktnr	Diam. mm	Byggh mm	Vikt ca kg	Pris kr/st
Alfa tillsynsbrunnar	TB1 4015	150	370	250	2 187 kr
Alfa tillsynsbrunnar	TB1 4016	160	370	250	2 187 kr
Alfa tillsynsbrunnar	TB1 4022	225	370	240	2 456 kr
Alfa tillsynsbrunnar	TB1 4030	300	520	460	2 772 kr
Alfa tillsynsbrunnar	TB2 4015	150	370	250	2 187 kr
Alfa tillsynsbrunnar	TB2 4016	160	370	250	2 187 kr
Alfa tillsynsbrunnar	TB2 4022	225	370	205	2 456 kr
Alfa tillsynsbrunnar	TB3 4015	150	370	250	2 187 kr
Alfa tillsynsbrunnar	TB3 4016	160	370	250	2 187 kr
Alfa tillsynsbrunnar	TB3 4022	225	370	220	2 456 kr
Alfa tillsynsbrunnar	TB4 4015	150	370	250	2 187 kr
Alfa tillsynsbrunnar	TB4 4016	160	370	250	2 187 kr
Alfa tillsynsbrunnar	TB4 4022	225	370	220	2 456 kr
Alfa tillsynsbrunnar	TB5 4015	150	370	250	2 187 kr
Alfa tillsynsbrunnar	TB5 4016	160	370	250	2 187 kr
Alfa tillsynsbrunnar	TB5 4022	225	370	220	2 456 kr



ALFA tillsynsbrunnar Specialutförande

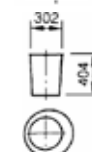
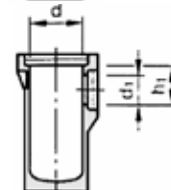
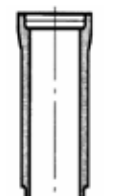
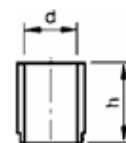
Produktnr	Diam. mm	Byggh mm	Vikt ca kg	Pris kr/st
BD 4010V	200 btg	1050	345	2 160 kr

Alfa Tillsynsbrunnar vallad med valfria anslutningar och vinklar. Kostnad för anborring samt fria anslutningar och vinklar tillkommer.



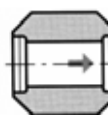
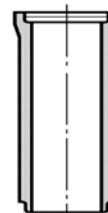
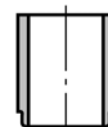
Dag & dränvattenbrunnar

	Produktnr	Diam. mm	Byggh mm	Vikt ca kg	Pris kr/st
Alfa överdel	ÖDR 4030	400	300	64	723 kr
Alfa överdel	ÖDR 4050	400	500	96	735 kr
Alfa överdel	ÖDR 4070	400	700	150	760 kr
Alfa överdel	ÖDR 4090	400	900	190	809 kr
Alfa överdel	ÖDR 4010	400	1000	230	833 kr
Alfa mellandel	O1104010	400	1000	250	897 kr
Alfa mellandel	O2004022	400	2200	760	1 380 kr
Utan sandfång					
Alfa dagvattenbrunn	DB 4011	110	1000	315	1 587 kr
Alfa dagvattenbrunn	DB 4015	150	1000	265	1 587 kr
Alfa dagvattenbrunn	DB 4016	160	1000	265	1 587 kr
Alfa dagvattenbrunn	DB 4020	200	1000	245	1 691 kr
Sandfång					
Alfa dagvattenbrunn	DBSF 4011	110	1000	305	1 436 kr
Alfa dagvattenbrunn	DBSF 4015	150/200	1000	245	1 436 kr
Alfa dagvattenbrunn	DBSF 4016	160	1000	248	1 436 kr
Alfa dagvattenbrunn	DBSF 4020	200	1000	233	1 552 kr
Anborring enligt önskemål					
Alfa dagvattenbrunn	BD 4000	-		315	1 040 kr
INSATSVATTENLÅS					
tättningsplatta	IVL 4000	-	-	-	116 kr
lästratt	IVL 0091	-	-	-	232 kr



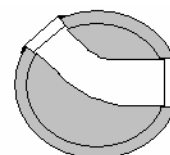
17. ALFA Tillsynsbrunn DN 600

	Produkt-nummer	Ansl. Diam. d, mm	Bygghöjd h, mm	Vikt ca kg	Pris kr/st
Alfa Överdel	ÖDR 6030	600	300	138	1 085 kr
Alfa Överdel	ÖDR 6050	600	500	232	1 136 kr
Alfa Överdel	ÖDR 6070	600	700	326	1 174 kr
Alfa Överdel	ÖDR 6090	600	900	421	1 249 kr
Alfa Överdel	ÖDR 6011	600	1100	515	1 287 kr
Alfa Överdel	ÖDR 6013	600	1300	609	1 325 kr
Alfa Överdel	ÖDR 6015	600	1500	703	1 464 kr
Alfa Överdel	ÖDR 6017	600	1700	797	1 515 kr
Alfa Överdel	ÖDR 6019	600	1900	891	1 590 kr
Alfa Överdel	ÖDR 6021	600	2100	985	1 679 kr
Alfa Mellandel	O90 6010		1000	450	2 108 kr
	Produkt nummer	Invärdig diameter	Röranslutning	Vikt ca kg	Pris kr/st
Alfa Tillsynsbrunn	TB1 6022	600	225	750	3 373 kr
Alfa Tillsynsbrunn	TB1 6030	600	300	700	3 614 kr
Alfa Tillsynsbrunn	TB1 6040	600	400	600	3 711 kr



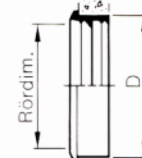
ALFA Tillsynsbrunnar DN 600 specialutförande

	Produkt nummer	Diam. d, mm	Bygghöjd h, mm	Vikt ca kg	Pris kr/st
Alfa Tillsynsbrunnar vallad med valfria anslutningar och vinklar.	BD 6011V	300 btg	1100	525	3 190 kr

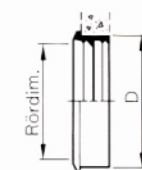


Anborrning brunnar 400-900

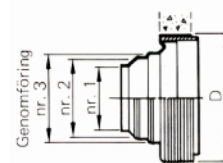
	Produkt-nummer	Ansl. Diam. d, mm	PVC, PP PEM, m.m.	Pris kr/st
Anborrning	anb32 400-900	32	Släta rör	344 kr
Anborrning	anb40 400-900	40	Släta rör	344 kr
Anborrning	anb50 400-900	50	Släta rör	360 kr
Anborrning	anb110 400-900	110	Släta rör	320 kr
Anborrning	anb160 400-900	160	Släta rör	320 kr
Anborrning	anb200 400-900	200	Släta rör	352 kr
Anborrning	anb250 400-900	250	Släta rör	416 kr
Anborrning	anb315	315	Släta rör	560 kr
Anborrning	anb400P 400-900	400	Släta rör	772 kr



	Produkt-nummer	Ansl. Diam. d, mm	Betong	Pris kr/st
Anborrning	anb150 400-900	150	Alfa PG rör	320 kr
Anborrning	anb225 400-900	225	Alfa PG rör	320 kr
Anborrning	anb300 400-900	300	Alfa PG rör	488 kr
Anborrning	anb400 400-900	400	Alfa PG rör	702 kr
Anborrning	anb500 400-900	500	Alfa PG rör	984 kr
Anborrning	anb600 400-900	600	Alfa PG rör	984 kr



	Produkt-nummer	Ansl. Diam. d, mm	PVC, PP PEM, m.m.	Pris kr/st
Anborrning	anb9111 400-900	60-100	Släta rör	472 kr
Anborrning	anb9112 400-900	105-175	Släta rör	713 kr
Anborrning	anb9113 400-900	195-285	Släta rör	1 040 kr
Anborrning	anb9114 400-900	286-400	Släta rör	1 491 kr

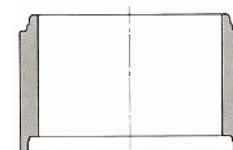
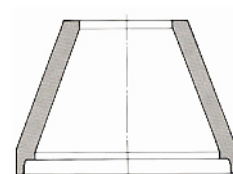


Tillägg för dimensionsändring i brunnar
Vallning mot stälp

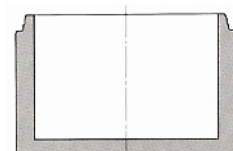
263 kr
offert

18. ALFA Universalbrunn DN 1000-3500

	Produktnr	Diam mm.	Öppning mm.	Höjd mm.	Vikt ca kg.	Pris kr/st
Alfa Kona	ÖDK 1064	1000	646	600	450	1 459 kr
Alfa Kona	ÖDK 1264	1200	646	900	650	2 693 kr
Alfa lock körbart	ÖDP21 1064	1000	646	180	380	1 795 kr
Alfa lock körbart	ÖDP21 1264	1200	646	200	490	4 112 kr
Alfa lock körbart	ODP211664	1600	646	200	1440	8 224 kr
Alfa lock körbart	ÖDP21 2064	2000	646	200	1940	10 019 kr
Alfa lock körbart	ÖDP21 2564	2500	646	200	2800	11 849 kr
Alfa lock körbart	ÖDP21 3064	3000	646	200	3800	13 697 kr
Alfa lock körbart	ÖDP21 3564	3500	646	200	5700	16 054 kr
Alfa Övergångslock	ODO21 1610	1600	1000	400	1070	9 417 kr
Alfa Övergångslock	ÖDÖ21 2010	2000	1000	400	1800	11 259 kr
Alfa Övergångslock	ÖDÖ21 2510	2500	1000	400	2700	13 089 kr
Alfa Övergångslock	ÖDÖ21 3010	3000	1000	400	3800	14 942 kr
Alfa Övergångslock	ÖDP21 3510	3500	1000	400	5700	17 201 kr
Alfa Mellandel	MD 1030	1000	-	300	220	1 216 kr
Alfa Mellandel	MD 1050	1000	-	500	350	1 390 kr
Alfa Mellandel	MD 1070	1000	-	700	480	1 622 kr
Alfa Mellandel	MD 1090	1000	-	900	610	1 853 kr
Alfa Mellandel	MD 1011	1000	-	1100	740	2 027 kr
Alfa Mellandel	MD 1013	1000	-	1300	1114	2 217 kr
Alfa Mellandel	MD 1230	1200	-	300	240	2 369 kr
Alfa Mellandel	MD 1260	1200	-	600	485	2 374 kr
Alfa Mellandel	MD 1280	1200	-	800	650	2 699 kr
Alfa Mellandel	MD 1212	1200	-	1200	975	3 405 kr
Alfa Mellandel	MD1615	1600	-	1000	2830	12 232 kr
Alfa Mellandel	MD1615	1600	-	1500	4250	12 232 kr
Alfa Mellandel	MD1620	1600	-	2200	5200	14 270 kr
Alfa Mellandel	MD 2010	2000	-	1250	4000	12 185 kr
Alfa Mellandel	MD 2510	2500	-	1000	2800	21 660 kr
Alfa Mellandel	MD 2515	2500	-	1500	4200	21 660 kr
Alfa Mellandel	MD 3010	3000	-	1000	3200	29 559 kr
Alfa Mellandel	MD 3015	3000	-	1500	4800	29 559 kr
Alfa Mellandel	MD 3510	3500	-	1250	5500	40 772 kr
Alfa bottendel	BD 1030	1000	-	400	420	2 108 kr
Alfa bottendel	BD 1050	1000	-	600	550	2 235 kr
Alfa bottendel	BD 1070	1000	-	800	680	2 363 kr
Alfa bottendel	BD 1090	1000	-	1000	810	2 618 kr
Alfa bottendel	BD 1011	1000	-	1200	940	2 873 kr
Alfa bottendel	BD 1013	1000	-	-	-	-
Alfa bottendel	BD 1240	1200	-	400	560	3 799 kr
Alfa bottendel	BD 1270	1200	-	700	805	3 799 kr
Alfa bottendel	BD 1290	1200	-	900	970	3 799 kr
Alfa bottendel	BD 1213	1200	-	1300	1295	4 240 kr
Alfa bottendel	BD 1615	1600	-	1500	3400	16 888 kr
Alfa bottendel	BD 1620	1600	-	2200	6200	18 984 kr
Alfa bottendel	BD 2012	2000	-	1330	5280	18 857 kr
Alfa bottendel	BD 2510	2500	-	1080	5160	29 814 kr
Alfa bottendel	BD 2515	2500	-	1580	6560	29 814 kr
Alfa bottendel	BD 3010	3000	-	1080	6600	37 841 kr
Alfa bottendel	BD 3015	3000	-	1580	8200	37 841 kr
Alfa bottendel	BD 3512	3500	-	1330	10200	56 061 kr



Ringar i dimension 2000-3500 levereras på beställning i varierande höjder från 700 och uppåt.



Bottendelar i dimension 2000-3500 levereras på beställning i varierande höjder från 800 och uppåt.

19. DC Fiberarmerade brunn

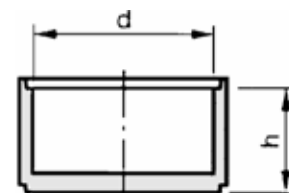
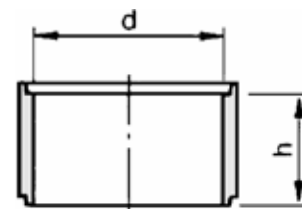
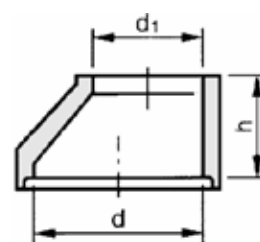
Stigar rör utförs med alfa ringar 1000 eller 1200. Trafiklaster mellan 0,7-3 m fyllnadshöjd. Ej gummiringstättad

	Produkt nummer	Nom. Diam. d mm	Öppning d, mm	Bygghöjd h mm	Vikt ca kg	Pris kr/st
DC Övergångslock	ÖDÖ 1600	1600	1000	300	450	3 260 kr
DC Övergångslock	ÖDÖ 1600	1600	1200	300	450	3 260 kr
DC Bottendel	BD1616	1600	1600	1580	2100	9 790 kr
Tät bottendel						



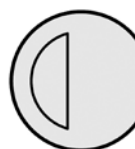
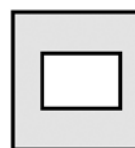
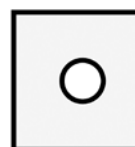
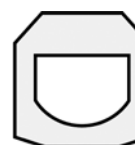
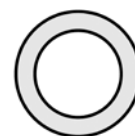
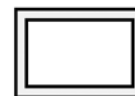
BRUNNAR cementbruksfogade

	Produkt nummer	Nom. Diam. d mm	Öppning d, mm	Bygghöjd h mm	Vikt ca kg	Pris kr/st
Produkter utan tätning						
Kona	CBÖDK 9060	900	600	600	320	945 kr
Kona	CBÖDK 1260	1200	600	600	800	1 913 kr
Lock	CBLO 0040		400	-	35	283 kr
Lock	CBLO 0050		500	-	60	413 kr
Lock	CBLO 0060	800	600	-	80	591 kr
Lock	CBLO 0090	1180	900	-	150	1 193 kr
Lock	CBLO 0120	1480	1200	-	385	1 594 kr
Lock	CBLO 0150	1780	1500	-	550	2 645 kr
Lock	CBLO 0200	2280	2000	-	900	6 684 kr
Ringar	CBMD 5030	500	-	500	120	508 kr
Ringar	CBMD 5010	500	-	1000	240	756 kr
Ringar	CBMD 6030	600	-	300	84	421 kr
Ringar	CBMD 6050	600	-	500	140	511 kr
Ringar	CBMD 6010	600	-	1000	280	827 kr
Ringar	CBMD 9030	900	-	300	160	697 kr
Ringar	CBMD 9060	900	-	600	320	909 kr
Ringar	CBMD 1230	1200	-	300	270	1 075 kr
Ringar	CBMD 1260	1200	-	600	540	1 708 kr
Ringar	CBMD 1280	1200	-	800	720	1 984 kr
Ringar	CBMD 1530	1500	-	300	360	1 996 kr
Ringar	CBMD 1560	1500	-	600	720	3 042 kr
Ringar	CBMD 1580	1500	-	800	960	3 527 kr
Ringar	CBMD 2030	2000	-	300	680	6 625 kr
Ringar	CBMD 2075	2000	-	750	1700	6 625 kr
Bottendel	CBBD 5010	500	-	1000	300	1 122 kr
Bottendel	CBBD 6010	600	-	1000	350	1 193 kr
Bottendel	CBBD 9060	900	-	600	500	1 748 kr
Bottendel	CBBD 1260	1200	-	600	810	2 504 kr
Bottendel	CBBD 1560	1500	-	600	1150	4 630 kr
Bottendel	CBBD 2075	2000	-	750	2800	9 212 kr



20. Passdelar

	Produkt nummer	Typ	Passar betäckning	Invändigt mått, mm	Utvändigt mått, mm	Höjd h mm	Vikt kg	Pris kr/st
Rektangulär								
Passdel	B1 0004	B-1	A-1	400×335	520×445	40	15	231 kr
Passdel	B2 0005	B-2	A-2	600×375	720×495	50	18	279 kr
Cirkulära								
Passdel	B3 0005	B-3	A-3	Ø225	Ø470	50	16	340 kr
Passdel	B4 0008	B-4	A-4	Ø 340	Ø 600	80	40	340 kr
Passdel	B5 0004	B-5	A-5	Ø 400	Ø 600	40	15	340 kr
Passdel	B5 0006	B-5	A-5	Ø 400	Ø 600	70	25	340 kr
Passdel	B5 0008	B-5	A-5	Ø 400	Ø 600	100	37	340 kr
Passdel	B6 6405	B-6	A-6	Ø 640	Ø 800	50	25	388 kr
Passdel	B6 6407	B-6	A-6	Ø 640	Ø 800	70	40	388 kr
Passdel	B6 6410	B-6	A-6	Ø 640	Ø 800	100	55	388 kr
Passdel	B6 6415	B-6	A-6	Ø 640	Ø 800	150	79	388 kr
Passdel	B6 6420	B-6	A-6	Ø 640	Ø 800	200	110	407 kr
Passdel	B6 6005	B-6	A-6	Ø 600	Ø 800	50	28	449 kr
Passdel	B6 6010	B-6	A-6	Ø 600	Ø 800	100	60	449 kr
Förskjutningsplatta	B14 0006	B-14	A-1	335×332	592×540	60	40	400 kr
Förskjutningsplatta	B15 0006	B-15	A-2	398×375	720×712	60	50	449 kr
Passdelar till avstängningsanordning								
Passdelar	B16 0006	B-16	2933	Ø 150	500×500	60	35	231 kr
Passdelar	B17 0006	B-17	2934	Ø 120	400×400	60	20	188 kr
Passdelar till brandpostanordning								
Passdelar	B11 0008	B-11	Brandpost	400×280	700×700	80	75	449 kr
Bottenplatta	B12 0008	B-12	Brandpost	-	Ø 700	80	80	473 kr



21. Betäckningar och lock

BETÄCKNING GJUTJÄRN

FLYTANDE MED GALLER

A-1-V 400	BA1V	703 56 16	82	1 832 kr
A-1-VE 400 ram	BA1VE	703 56 15	126	2 641 kr



KUPOLSIL

Kupolsil 400/500 hög	BK4050 H	701 62 15	55	1 460 kr
Kupolsilo 600	BK6	701 62 31	57	2 285 kr



FASTA BETÄCKNINGAR

A-1 stum	BA1	703 56 11	57	1 296 kr
A-5 stum	BA5	703 09 19	59	1 771 kr
A-6 stum	BA6	703 21 13	104	2 453 kr
A-6 Stum med galler	BA6G	703 21 21	113	3 934 kr



JUSTERBARA BETÄCKNING

A-3-V	BA3V	703 56 21	41	1 348 kr
A-5-V	BA5V	703 82 42	74	2 060 kr
A-5-V med galler	BA5VG	703 82 44	73	3 020 kr
A-6-V	BA6V	703 82 52	134	3 148 kr
A-640-V	BA64V	703 82 62	134	3 171 kr
A-640 V med gller	BA64VG	703 82 64	136	4 282 kr



SKRAPRINGAR

A-5-V, A-1-V400	SKR 4091	Ø 400	Ø 392	68 kr
A-6-V	SKR 6091	Ø 600	Ø 600	79 kr
A-640-V	SKR 6491	Ø 640	Ø 630	79 kr



BETONGLOCK

Ø 300/400 ej körbart	LO 4000	Ø 400	16	284 kr
Ø 600/640 ej körbart	CBLO 0600	Ø 600	70	595 kr
Ø 600/640 körbart (21 kN)	LO21 6064	Ø 640	165	1 204 kr



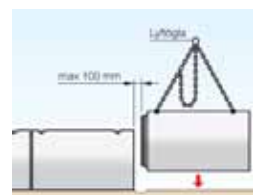
22. Skarvsatser

	Produkt nummer	Passar rör betongrör	Bredd mm	RSK-nummer	Pris kr/st
Skarvmuff	SKM 1515	150	300	-	761 kr
Skarvmuff	SKM 2222	225	300	-	1 544 kr
Skarvmuff	SKM 3030	300	300	-	1 828 kr
Skarvmuff	SKM 4040	400	300	-	2 305 kr
Skarvmuff	SKM 5050	500	300	-	3 429 kr
Skarvmuff	SKM 6060	600	300	-	3 940 kr
Skarvmuff	SKM 8080	800	300	-	6 280 kr
Krympmuff	KRM 1500	150	280	-	704 kr
Krympmuff	KRM 2200	225	280	-	886 kr
Krympmuff	KRM 3000	300	280	-	965 kr
Krympmuff	KRM 4000	400	280	-	1 067 kr
Krympmuff på metervera					
Krympmatta	KRM 2810	-	280	-	590 kr
Krympmatta	KRM 4310	-	430	-	818 kr
låsband	KRM 2891	-	280	-	148 kr
låsband	KRM 4391	-	430	-	250 kr



Verktyg

	Produkt nummer	Passar nom.diam	Passar rörlängd	Maxlast ton	Depos. avgift	Hyra kr/vecka
Lyftsax	LSA 1522	150-225	-	-	9 951 kr	468 kr
Lyftsax	LSA 2230	225-300	-	-	13 080 kr	620 kr
Lyftsax	LSA 3040	300-400	-	-	14 181 kr	666 kr
Lyftsax	LSA 4050	400-500	-	-	15 866 kr	748 kr
Hopdragningsverktyg	HM 1500	150	-	-	8 793 kr	421 kr
Hopdragningsverktyg	HM 2200	225	-	-	9 858 kr	468 kr
Hopdragningsverktyg	HM 3000	300	-	-	11 968 kr	562 kr
Hopdragningsverktyg	HM 4000	400	-	-	14 639 kr	690 kr
Hopdragningsverktyg	HM 5000	500	-	-	24 074 kr	1 228 kr
Monteringsverktyg DEHA 2,5	KUL 2512	600-1200			10 300 kr	409 kr
Monteringsverktyg DEHA 3/5	KUL 2520	1400-2000			21 200 kr	631 kr
Verktyg för brunnar						
Brunnslyft 2 klor	BRL 4015	400-1500	-	2	6 076 kr	298 kr
Deha universalhuvud	KUL 0013			1,3	1 238 kr	58 kr
Deha universalhuvud	KUL 0025	-1500		2,5	1 720 kr	76 kr
Deha universalhuvud	KUL 0035	1600-3500		3/5	2 281 kr	105 kr
Monteringskätting DEHA 3-del	kätt3del	1600-2000		3/5	22 000 kr	880 kr
Monteringskätting DEHA 4-del	kätt4del	2500-3000		3/5	26 000 kr	1 040 kr
Monteringskätting DEHA 4-del	kätt4del	3500		3/5	44 000 kr	1 420 kr
LYFTÖGLA för krokrör, övergångsrör	LÖ 0000	300-1000	-	1	60 kr	



23. Förlängning av trumma med spännsystem

Övergång stentrumma till Alfarör

Övergång Falsrör till Alfarör

Eventuella rör tillkommer

	Produkt nummer	Dimension mm	Bygglängd mm	Pris kr/m
Förankringsplatta för spännsystem		600		Begär pris
Förankringsplatta för spännsystem		800		Begär pris
Förankringsplatta för spännsystem		1000		Begär pris
Förankringsplatta för spännsystem		1200		Begär pris
Förankringsplatta för spännsystem		1400		Begär pris
Förankringsplatta för spännsystem		1600		Begär pris



Övergång stentrumma direkt till Trummöga

Övergång Falsrör direkt till trummöga

	Produkt nummer	Dimension mm	Bygglängd mm	Pris kr/m
Trumöga för spännsystem		600		Begär pris
Trumöga för spännsystem		800		Begär pris
Trumöga för spännsystem		1000		Begär pris
Trumöga för spännsystem		1200		Begär pris
Trumöga för spännsystem		1400		Begär pris
Trumöga för spännsystem		1600		Begär pris

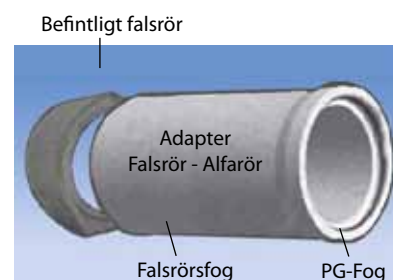


Extra vajer

Begär pris

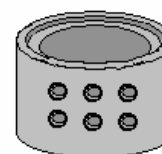
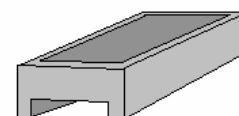
Förlängning av trumma med adapter falsrör till Alfa rör

	Produkt nummer	Dimension mm	Bygglängd mm	Pris kr/m
Adapter falsrör till Alfa rör		400	2300	Begär pris
		500	2300	Begär pris
		600	2300	Begär pris
		800	2300	Begär pris
		1000	2300	Begär pris
		1200	2300	Begär pris
		1400	2300	Begär pris
		1600	2300	Begär pris



Kabelbrunnar

	Produkt nummer	Inv.mått mm	Utv.mått mm	Höjd mm	Vikt ca kg	Pris kr/st
Kabelbrunnar		1400 x 700	1600x900	750	760	Begär pris
		1400 x 700	1600x900	850	870	Begär pris
Telelock		650 x 650			85	Begär pris
	Produkt nummer	Nom. Diam. d mm	Öppning d, mm	Bygghöjd h mm	Vikt ca kg	Pris kr/st
Kona	CBÖDK 1260	1200	600	600	800	1913 kr
Lock	CBLO 0150	1500	600	600	550	2 645 kr
Ringar		CBMD 1230	1200	300	270	1 075 kr
Ringar		CBMD 1260	1200	600	540	1 708 kr
Ringar		CBMD 1280	1200	800	720	1 984 kr
Ringar		CBMD 1530	1500	300	360	1 996 kr
Ringar		CBMD 1560	1500	600	720	3 042 kr
Ringar		CBMD 1580	1500	800	960	3 527 kr



Anslutningar och håltagning tillkommer.

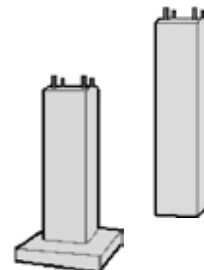
24. Slingbrunnar

Produkt	Produkt nummer	Dimension mm	Höjd mm	Vikt kg	Pris kr/st
Ringhalva		600	600	84	650



Kontaktledningsfundament

Produkt	Produkt nummer	Dimension mm	Höjd mm	Pris kr/st
Kontaktledningsfundament utan fot ritning 1-517612	kontaktL1	650 x650	3000	Begär pris
Kontaktledningsfundament med fot ritning 1-517611	kontaktL	650x650	2600	Begär pris
Sugtransformatorfundament		650x1200	2600	Begär pris



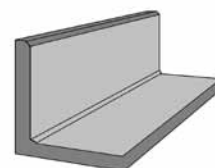
Stagankare 1- 800 170 Hajfena

Produkt	Ritnings-nummer	Höjd mm	Längd mm	Vikt kg	Pris kr/st
Stagankare	800170	2100	2000		Begär pris



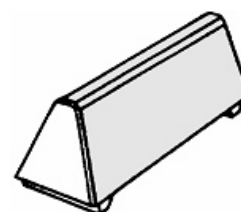
Plattformskant

Produkt	Ritnings-nummer	Höjd mm	Längd mm	Vikt kg	Pris kr/st
Plattformskant	1-517 502-001B	1020	2000	1085	Begär pris
	1-517 502-001B	1250	2000	1370	Begär pris
	1-517 502-001B	1400	2000	1560	Begär pris



Trafikavstängare

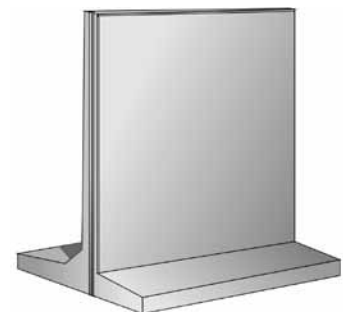
TRAFIK-AVSTÄNGARE	Produkt nummer	Storlek mm	Hål	Reflex	Vikt ca kg	Pris kr/st
	BAR 5011	1100x500x500	Nej	Nej	330	662 kr
	BAR 5011R	1100x500x500	Nej	Ja	330	1 036 kr
	BAR 2511	1100x500x500	Ja	Nej	330	708 kr
	BAR 2511R	1100x500x500	Ja	Ja	330	1 062 kr
Tillbehör Låsring för stolpe DN 60		-	-	-		35 kr



26. Stödmurselement

	Produkt-nummer	Höjd mm	Längd mm	Vikt ca kg	Pris kr/st
L-Utförande 4 kN	Lb4 400x1000	400	1000	110	1 293 kr
	Lb4 400x2000	400	2000	260	1 462 kr
	Lb4 400x3000	400	3000	410	2 013 kr
	Lb4 600x1000	600	1000	150	1 406 kr
	Lb4 600x2000	600	2000	340	1 721 kr
	Lb4 600 x2000	600	3000	520	2 204 kr
	Lb4 800x2000	800	2000	755	2 047 kr
	Lb4 1000x2000	1000	2000	843	2 471 kr
	Lb4 1200x2000	1200	2000	1083	3 309 kr
	Lb4 1400x2000	1400	2000	1176	3 971 kr
	Lb4 1600x2000	1600	2000	1289	4 302 kr
	Lb4 1800x2000	1800	2000	1660	4 887 kr
	Lb4 2000x2000	2000	2000	1710	5 416 kr
T-Utförande 4kN	Tb4 1600x2000	1600	2000	1445	5 405 kr
	Tb4 1800x2000	1800	2000	1680	5 747 kr
	Tb4 2000x2000	2000	2000	1790	6 056 kr
	Tb4 2200x2000	2200	2000	2310	6 718 kr
	Tb4 2400x2000	2400	2000	2500	7 523 kr
	Tb4 2600x2000	2600	2000	2650	8 318 kr
	Tb4 2800x2000	2800	2000	2812	9 134 kr
	Tb4 3000x2000	3000	2000	3060	10 303 kr
	Tb4 3200x2000	3200	2000	3800	10 689 kr
	Tb4 3400x2000	3400	2000	4060	11 543 kr
	Tb4 3600x2000	3600	2000		Begär pris
	Tb4 3800x2000	3800	2000		Begär pris
	Tb4 4000x2000	4000	2000		Begär pris
	Tb4 4200x2000	4200	2000		Begär pris
Tb4 4400x2000	4400	2000		Begär pris	
L-Utförande 20 kN	Lb20 600x2000	600	2000	637	1 942 kr
	Lb20 800x2000	800	2000	735	2 272 kr
	Lb20 1000x2000	1000	2000	975	2 868 kr
	Lb20 1200x2000	1200	2000	1083	3 530 kr
	Lb20 1400x2000	1400	2000	1318	4 192 kr
	Lb20 1600x2000	1600	2000	1425	4 832 kr
	Lb20 1800x2000	1800	2000	1780	6 531 kr
	Lb20 2000x2000	2000	2000	2100	7 049 kr

4 kN för lätt fordonstrafik
se hemsida.

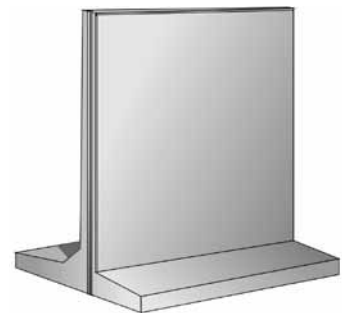


20 kN för tung fordonstrafik
se hemsida.

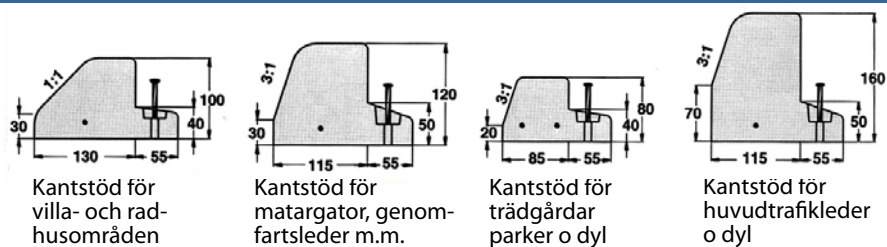


27. Stödmurselement

	Produkt- nummer	Höjd mm	Längd mm	Vikt ca kg	Pris kr/st
T-utförande	Tb20 1600x2000	1600	2000	1730	6 349 kr
20 kN	Tb20 1800x2000	1800	2000	1911	6 531 kr
	Tb20 2000x2000	2000	2000	2337	7 049 kr
20 kN	Tb20 2200x2000	2200	2000	2493	7 954 kr
för tung	Tb20 2400x2000	2400	2000	2650	8 979 kr
fordonstrafik	Tb20 2600x2000	2600	2000	2710	9 652 kr
	Tb20 2800x2000	2800	2000	3030	10 623 kr
	Tb20 3000x2000	3000	2000	3130	11 605 kr
	Tb20 3200x2000	3200	2000		Begär pris
	Tb20 3400x2000	3400	2000		Begär pris
	Tb20 3600x2000	3600	2000		Begär pris
	Tb20 3800x2000	3800	2000		Begär pris
	Tb20 4000x2000	4000	2000		Begär pris
	Tb20 4500x2000	4500	2000		Begär pris
Skarvelement		600			450 kr
Till stödmurar		800			450 kr
		1000			489 kr
		1200			540 kr
		1400			630 kr
		1600			720 kr
		1800			811 kr
		2000			965 kr
Lutande överkant					541 kr
Girering fot					649 kr
Låsjärn					174 kr

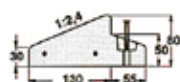


28. Spikma kantsten

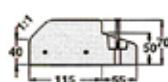


	Längd	Typ A h=10 cm		Typ B h=12 cm		Typ C h=8 cm		Typ D h=16 cm	
		Artnr	Pris/st	Artnr	Pris/st	Artnr	Pris/st	Artnr	Pris/st
Rakt stöd	1,0 m	11010	80	12010	87	13010	71	14010	101
Rakt stöd, passbit	0,5 m	11030	60	12030	62	13030	57	14030	74
Rakt stöd, passbit	0,2 m	11040	55	12040	56	13040	53	14040	66
Radie 0,5 m, konvex	0,8 m	11061	102	12061	106	13061	98	14061	123
Radie 0,5 m, konvex	0,56 m	--	--	12071	102	--	--	14071	118
Radie 0,6 m, konvex	0,6 m	--	--	12081	104	--	--	14081	119
Radie 0,75 m, konvex	0,8 m	11091	103	12091	107	--	--	14091	124
Radie 1,0 m, konvex	0,5 m	11101	64	12101	69	13101	60	14101	78
Radie 1,5 m, konvex	0,8 m	11231	103	12231	107	--	--	--	--
Radie 2,0 m, konvex	0,5 m	11111	64	12111	69	13111	60	14111	78
Radie 3,0 m, konvex	0,5 m	11121	64	12121	69	13121	60	14121	78
Radie 4,5 m, konvex	0,5 m	11141	64	12141	69	13141	60	14141	78
Radie 6,0 m, konvex	1,0 m	11161	112	12161	119	13161	102	14161	135
Radie 8,0 m, konvex	1,0 m	11171	112	12171	119	13171	102	14171	135
Radie 10,0 m, konvex	1,0 m	11191	112	12191	119	13191	102	14191	135
Radie 12,0 m, konvex	1,0 m	11201	112	12201	119	13201	102	14201	135
Radie 15,0 m, konvex	1,0 m	11211	112	12211	119	13211	102	14211	135
Radie 6-12 m, konvex	0,5 m	11221	60	12221	62	13221	57	14221	74
Vinkel 90° konvex	0,4+0,4 m	11301	101	12301	105	13301	98	14301	121
Vinkel 45° konvex	0,3+0,3 m	11321	100	12321	103	--	--	14321	118
Radie 0,5 m, konkav	0,8 m	11062	107	12062	110	--	--	--	--
Radie 1,0 m, konkav	0,5 m	11102	65	12102	71	13102	60	14102	79
Radie 2,0 m, konkav	0,5 m	11112	65	12112	71	13112	60	14112	79
Radie 3,0 m, konkav	0,5 m	11122	65	12122	71	13122	60	14122	79
Radie 4,5 m, konkav	0,5 m	11142	65	12142	71	13142	60	14142	79
Radie 6,0 m, konkav	1,0 m	11162	112	12162	119	13162	102	14162	135
Radie 8,0 m, konkav	1,0 m	11172	112	12172	119	13172	102	14172	135
Radie 10,0 m, konkav	1,0 m	11192	112	12192	119	13192	102	14192	135
Radie 12,0 m, konkav	1,0 m	11202	112	12202	119	13202	102	14202	135
Radie 15,0 m, konkav	1,0 m	11212	112	12212	119	13212	102	14212	135
Radie 6-12 m, konkav	0,5 m	11222	60	12222	62	13222	57	14222	74
Vinkel 90° konkav	0,25+0,25 m	11302	102	12302	106	13302	98	14302	122
Anslutn. Till typ A, vä	0,5 m	--	--	12403	69	--	--	14403	76
Anslutn. Till typ A, hö	0,5 m	--	--	12404	69	--	--	14404	76
Anslutn. Till typ B, vä	0,5 m	--	--	--	--	--	--	14413	77
Anslutn. Till typ B, hö	0,5 m	--	--	--	--	--	--	14414	77
Anslutn. Till typ R, vä	0,5 m	11453	63	12453	68	--	--	14453	75
Anslutn. Till typ R, hö	0,5 m	11454	63	12454	68	--	--	14454	75
Anslutn. Till typ S, vä	0,5 m	11463	63	12463	68	--	--	--	--
Anslutn. Till typ S, hö	0,5 m	11464	63	12464	68	--	--	--	--
Anslutn. Till typ D, vä	0,5 m	--	--	--	--	--	--	--	--
Anslutn. Till typ D, hö	0,5 m	--	--	--	--	--	--	--	--
Anslutn. Till typ T, vä	0,5 m	11473	60	12473	68	--	--	14473	75
Anslutn. Till typ T, hö	0,5 m	11474	60	12474	68	--	--	14474	75
Avslutn. vänster	0,5 m	11553	60	12553	67	13553	58	14553	75
Avslutn. höger	0,5 m	11554	60	12554	67	13554	58	14554	75

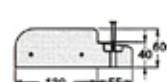
29. Spikma kantsten



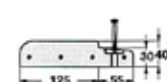
Överfartstöd



Överfartstöd enligt Svensk Standard



Överfartstöd

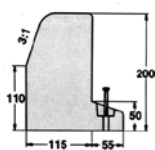


Gångpassagestöd

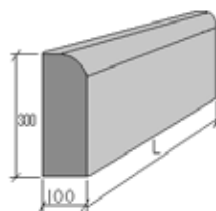
Spikma kantsten Typ R

	Längd	h=8 cm		Typ S h=7 cm		Typ T h=6 cm		Typ U h=4 cm	
		Artnr	Pris/st	Artnr	Pris/st	Artnr	Pris/st	Artnr	Pris/st
Rakt stöd	1,0 m	21010	104 kr	22010	104 kr	23010	104 kr	--	
Rakt stöd, passbit	0,5 m	21030	59 kr	22030	59 kr	23030	59 kr	24030	56 kr
Radie 3,0 m, konvex	0,5 m	21121	63 kr	22121	63 kr	23121	63 kr	24121	62 kr
Radie 4,5 m, konvex	0,5 m	21141	63 kr	22141	63 kr	23141	63 kr	24141	62 kr
Radie 6-12 m, konvex	0,5 m	21221	63 kr	22221	63 kr	23221	63 kr	24221	62 kr
Radie 6-12 m, konkav	0,5 m	21222	63 kr	22222	63 kr	23222	63 kr	24222	62 kr
Anslutn. Till typ U, vä	0,5 m	--		22483	63 kr	--	--		
Anslutn. Till typ U, hö	0,5 m	--		22484	63 kr	--	--		
Avslutning vänster	0,5 m	--		--		23553	63 kr	--	
Avslutning höger	0,5 m	--		--		23554	63 kr	--	

Gatukantsten



Kantstöd för högtrafikerade gator och vägar



Spikma kantsten

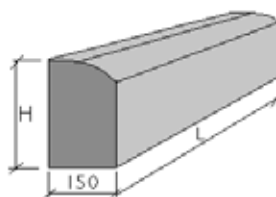
	Längd	Typ F h=20 cm	
		Artnr	Pris/st
Rakt stöd	0,75 m	16050	99 kr
Rakt stöd, passbit	0,5 m	16030	85 kr
Radie 0,5 m, konvex	0,8 m	16061	143 kr
Radie 1,0 m, konvex	0,5 m	16101	88 kr
Radie 2,0 m, konvex	0,5 m	16111	90 kr
Radie 3,0 m, konvex	0,5 m	16121	90 kr
Radie 4,5 m, konvex	0,5 m	16141	90 kr
Radie 6-12 m, konvex	0,5 m	16221	85 kr
Radie 6-12 m, konkav	0,5 m	16222	85 kr
Anslutn. Till typ D, vä	0,5 m	16423	90 kr
Anslutn. Till typ D, hö	0,5 m	16424	90 kr

Gatukantsten

	Längd	1000x300x100	
		Artnr	Pris/st
Rakt stöd	1,0 m	41000	147 kr
Radie 0,5 m,	0,785 m	41061	221 kr
Radie 1,0 m,	0,785 m	41101	221 kr
Radie 2,0 m,	0,785 m	41111	221 kr
Radie 3,0 m	0,785 m	41121	221 kr
Radie 4,0 m	0,785 m	41131	221 kr
Radie 5,0 m	0,785 m	41151	221 kr
Radie 6,0 m	0,785 m	41161	221 kr
Radie 8,0 m	0,785 m	41171	221 kr

Gatukantsten Storlek Pris/st

Rakt stöd	L=1200 H=300 B=150	357 kr
Radie sten	L=1000 H=300 B=150	362 kr
Rakt stöd	L=1200 H=250 B=150	291 kr
Radie sten	L=1000 H=250 B=150	312 kr



30. Brunnspecifikation

Beställare _____

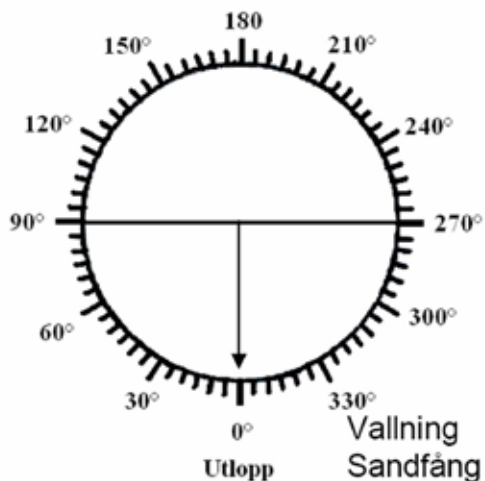
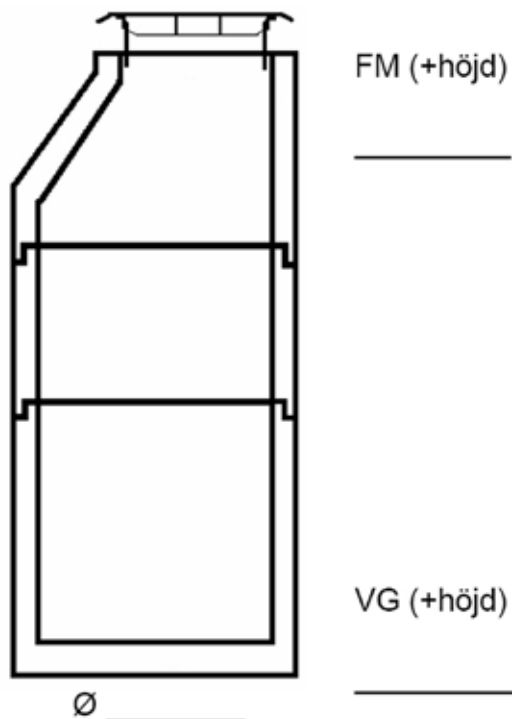
Dat. _____

Objekt _____

Tel. _____

Anslutning	Vinkel	DN	Rörtyp	Stalp
Utlopp				+ 0
Inkommande 1				
Inkommande 2				
Inkommande 3				

Betäckning _____

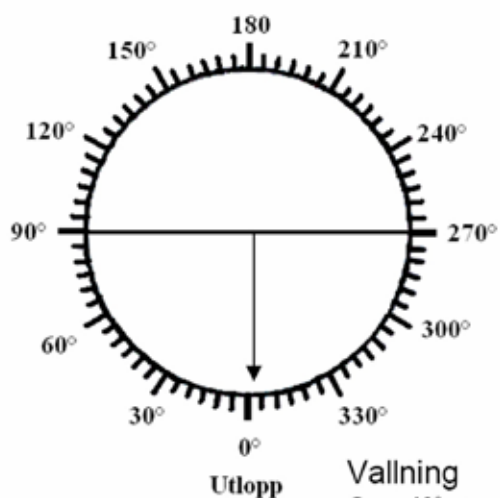
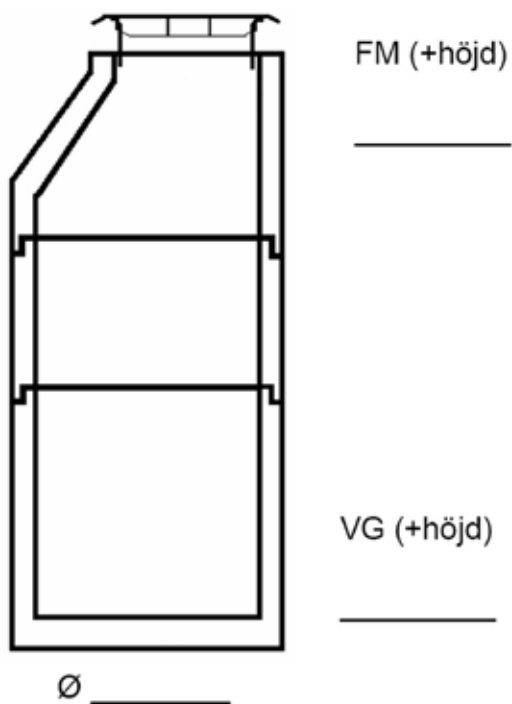


NR: _____

Vallning ja nej
 Sandfång (500 mm) ja nej

Anslutning	Vinkel	DN	Rörtyp	Stalp
Utlopp				
Inkommande 1				
Inkommande 2				
Inkommande 3				

Betäckning _____



NR: _____

Vallning ja nej
 Sandfång (500 mm) ja nej

31. Kvalitet

ALFA VA-PRODUKTER

Tillverkningen av rör på Dahlgrens Cementgjuteri följer kraven för rör enligt EN 1916 och SS 22 70 00. Som standard provas tätning med diametern 1000 och större, endast för en meters vattentryck enligt SS 22 70 00. Som tillägg levereras dessa rör med tätning provad för 5 m vattentryck enligt EN 1916.

Produktionen av brunnar följer standarden EN 1917 och SS 22 70 01. Körbara överdelar är dimensionerade för trafiklast med 210 kN axeltryck enligt BKR. Användningsområde för Alfa standardrör är beräknade Enligt VAV P84. Brunnar är dimensionerade för laster Enligt EN 476:1997 och uppfyller funktionskraven enligt VAV P45

PRODUKTOMRÅDEN OCH SPECIFIKATIONER:

Rör: EN 1916 och SS 22 70 00
Brunnar: EN 1917 och SS 22 70 01
Element: EN 13369, BKR och BBK
Broelement: Kontrollplan broelement.
Ballast: Kontrollplan egen ballast.

PRODUKTCERTIFIKAT:

Certifierad av Nordcert.
SWEDAC ACKREDITERAD.

SYSTEMCERTIFERING:

med liknande certifieringsregler som ISO 9001:2000 och produktkontroll.

TRANSQ:

Godkänd leverantör till banverket

KVALITETSPOLYCY:

Dahlgrens Cementgjuteri ska tillhandahålla varor och tjänster som tillgodoser kundernas uttalade och underförstådda behov och krav.

Kvalitetsverksamheten inom Dahlgrens Cementgjuteri skall bedrivas med en målinriktad styrning med ett ständigt pågående förbättringsarbete i den dagliga verksamheten.

Varje medarbetare är ansvarig för kvaliteten i eget arbete. Att göra rätt från början och leverera i rätt tid skall gälla för allt arbete i företaget. Ständiga förbättringar av företagets processer ska prioriteras med deltagande av alla medarbetare för ännu bättre kundtillfredsställelse.



