



ALFA BANTRUMMA

"Elastiskt" förankrad trumma – för väg och järnväg

- Med effektivt spännsystem som motverkar isärdragande krafter
- Utvecklad i samarbete med Banverket



ALFA Bantrumma är tillverkad av betong och finns i dimension DN 600–1600. Den anpassas till erforderlig längd och levereras komplett med förankringslinor.

- Spännsystemet motverkar effektivt horisontellt verkande (isärdragande) krafter.
- Anpassning kan ske till befintlig stentrumma.
- Trumman kan erhållas med miljöanpassad botten.

Trumögat har plan botten och är en vidareutveckling av en modell som tidigare tagits fram i samarbete med Vägverket.

Lokala variationer av sortiment och utförande kan förekomma. Kontakta därför närmaste försäljningsställe för information.

Arbetsutförande och miljöanpassning

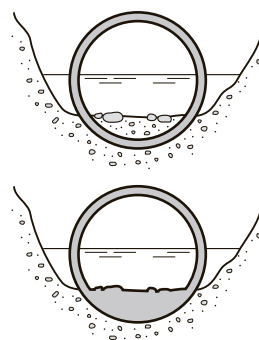
Markarbeten utförs enligt ATB VÄG D5. För montage av trumma gäller särskilda anvisningar från ALFA RÖR. Ursparingar igengjuts med frostbeständigt krympningskompenserat bruk som är godtaget av Vägverket.

Vid projektering bör miljöanpassning ske så att en ekologisk barriär inte uppstår. Detta kan utföras på olika sätt.

I Banverkets remissutgåva BVF 581.18 rekommenderas:

- *Vattendragets naturliga bredd skall behållas.*
- *Vattenhastigheten genom trumman skall inte nämnvärt avvika från vattendragets naturliga vattenhastighet. Detta kan innebära en överdimensionering i förhållande till dimensionering utifrån avbördningskapacitet.*

Trumman skall grävas ned och läggas på en nivå minst



0,30 m under vattendragets botten. Miljöanpassning av trummans botten kan utföras genom att vattendragets naturliga bottenmaterial används.

ALFA Bantrumma kan även levereras med färdig botten av betong och natursten.

Tillverkning och försäljning

- **Bohus Betong AB**
Dingle 0524-403 75
- **AB Dahlgrens Cementgjuteri**
Skellefteå 0910-77 02 80
- **AB Hamnerdals Betonggjuteri**
Hamnerdal 0644-104 70

- **Meag Va-system AB**
Hallsberg 0582-120 00
Huddinge 08-711 28 20
Kopparberg 0580-127 25
Stora Skedvi 0225-441 50
Vänernsberg 0521-25 51 50

- **Starka Betongindustrier**
Kristianstad 044-20 25 00
Lund 044-20 25 00
Getinge 035-543 70
- **Timrå Betongindustri AB**
Bergeforsen 060-57 90 50
- **Visby Cementvaru AB**
Visby 0498-21 35 50

Produktutveckling och marknadsföring

- ALFA RÖR AB**
Huddinge 08-774 02 60
Västerås 021-18 54 03

www.alfaror.se